

**SUVT-C****ES**

Unidades de extracción 400°C/2h, con motor y transmisión en el interior de la caja, para trabajar en el exterior en la zona de incendios.

Ventilador:

- Estructura en chapa de acero galvanizado.
- Turbina con álabes hacia delante, en chapa de acero galvanizado.
- Homologación según norma EN 12101-3.
- Dirección aire sentido lineal.

Motor:

- Motores de eficiencia IE3 para potencias iguales o superiores a 0,75kW, excepto monofásicos, 2 velocidades y 8 polos.
- Motores clase F, con rodamientos a bolas, protección IP55, de 1 ó 2 velocidades según modelo.
- Trifásicos 230/400V.-50Hz.(hasta 4kW) y 400/690V.-50Hz. (potencias superiores a 4kW).
- Temperatura máxima del aire a transportar: Servicio S1 -20°C + 120°C en continuo, Servicio S2 300°C/2h y 400°C/2h.

Acabado:

- Anticorrosivo en chapa de acero galvanizado.

Bajo demanda:

- Extractores con salida vertical.

DE

Abzugsanlagen 400 °C/2 Std. mit Motor und Riemenantrieb innerhalb des Gehäuses zum Einsatz außerhalb des feuergefährdeten Bereichs.

Ventilator:

- Gehäuse aus verzinktem Stahlblech.
- Laufrad mit nach vorn gekrümmten Schaufeln aus verzinktem Stahlblech.
- Zulassung gemäß EN 12101-3.
- Lineare Luftführung.

Motor:

- Motoren der Effizienzklasse IE3 für Leistungen $\geq 0,75$ kW, außer einphasige Motoren, 2 Drehzahlstufen und 8 Polen.
- Motoren der Effizienzklasse F, mit Kugellager, Schutzart IP55, 1 oder 2 Drehzahlstufen je nach Modell.
- Drehstrom 230/400 V 50 Hz (bis 4 kW) und 400/690 V - 50 Hz (für Leistungen über 4 kW).
- Max. Temperatur der beförderten Luft: S1-Betrieb -20 °C + 120 °C bei Dauerbetrieb, S2-Betrieb 300 °C/2 Std. und 400 °C/2 Std.

Beschichtung:

- Korrosionsfest aus verzinktem Stahlblech.

Auf Anfrage:

- Ventilatoren mit vertikalem Auslass.

EN

400 °C/2h extractor fan units, with motor and transmission mounted inside the box, to operate outside the fire zone.

Fan:

- Galvanised sheet steel structure.
- Forward-curved impeller made of galvanised sheet steel.
- Approved in accordance with standard EN 12101-3.
- Linear airflow direction.

Motor:

- IE3 efficiency motors for powers equal to or greater than 0.75kW except single-phase, 2-speed and 8-pole.
- Class F motors with ball bearings, IP55 protection, one-or two-speed depending on the model.
- Three-phase 230/400V.-50Hz. (up to 4kW) and 400/690V.-50Hz. (power over 4kW).
- Maximum temperature of air to be carried: S1 continuous operation -20 °C +120 °C, S2 operation 300 °C/2h, 400 °C/2h.

Finish:

- Anticorrosive galvanised sheet steel.

On request:

- Fans with vertical outlet.

FR

Unités d'extraction 400 °C / 2 h avec moteur et transmission interne à la boîte, pour travailler en dehors de la zone à risque d'incendie.

Ventilateur :

- Structure en tôle acier galvanisé.
- Turbine avec aubes vers l'avant, en tôle d'acier galvanisé.
- Homologation conforme à la norme EN 12101-3.
- Circulation de l'air linéaire.

Moteur :

- Moteurs haut rendement IE3 pour des puissances égales ou supérieures à 0,75 kW, sauf pour les équipements monophasés à 2 vitesses et à 8 pôles.
- Moteurs de classe F, avec roulements à billes, protection IP55 à 1 ou 2 vitesses selon le modèle.
- Moteurs triphasés de 230 / 400 V - 50 Hz. (jusqu'à 4 kW) et 400 / 690 V - 50 Hz (puissances supérieures à 4 kW).
- Température maximale de l'air à transporter : Service S1, -20 °C + 120 °C en continu, service S2 300 °C / 2h et 400 °C / 2h.

Finition :

- Anticorrosion en tôle acier galvanisé.

Sur demande :

- Extracteurs avec sortie verticale.

Características técnicas
Technical characteristics
Technische Daten
Caractéristiques techniques

Modelo Model Modell Modèle	Velocidad Speed Drehzahl Vitesse (r/min)	Intensidad máxima admisible Maximum admissible current Maximal zulässige Stromstärke Intensité maximale admissible			Potencia instalada Installed Power Nenn-leistung Puissance installée (kW)	Caudal máximo Maximum Airflow Maximaler Volumenstrom Débit maximum (m³/h)	Nivel presión sonora Sound pressure level Schalldruckpegel Niveau pression acoustique dB(A)	Peso aprox. Approx. weight Ung. Gewicht Poids approx. (kg)	According ErP
		(A) 230V	400V	690V					
SUVT-C-7/7-0.75	1400	2,92	1,69	0,55	2450	67	58	2018	
SUVT-C-7/7-0.75-2V	1400 / 700		1,70 / 0,80	0,55 / 0,19	2450 / 1225	67 / 52	58	2018	
SUVT-C-7/7-1 IE3	1600	2,82	1,62	0,75	2800	69	63	2018	
SUVT-C-7/7-1-2V	1600 / 800		2,00 / 0,90	0,75 / 0,20	2800 / 1400	69 / 54	61	2018	
SUVT-C-9/9-0.33-2V	850 / 425		0,70 / 0,30	0,25 / 0,10	2900 / 1450	58 / 43	65	2018	
SUVT-C-9/9-0.5	960	2,02	1,17	0,37	3300	61	66	2018	
SUVT-C-9/9-0.5-2V	960 / 480		1,05 / 0,50	0,37 / 0,11	3300 / 1650	61 / 46	67	2018	
SUVT-C-9/9-0.75	1060	2,92	1,69	0,55	3800	65	69	2018	
SUVT-C-9/9-1 IE3	1200	2,82	1,62	0,75	4250	67	74	2018	
SUVT-C-9/9-1.5 IE3	1340	4,07	2,34	1,10	4800	70	84	2018	
SUVT-C-9/9-2 IE3	1500	5,41	3,11	1,50	5350	72	92	2018	
SUVT-C-10/10-0.33	660	1,66	0,96	0,25	3000	57	77	2018	
SUVT-C-10/10-0.33-2V	660 / 330		0,70 / 0,30	0,25 / 0,10	3000 / 1500	57 / 42	77	2018	
SUVT-C-10/10-0.5	800	2,02	1,17	0,37	3400	61	77	2018	
SUVT-C-10/10-0.5-2V	800 / 400		1,05 / 0,50	0,37 / 0,11	3400 / 1700	61 / 46	79	2018	
SUVT-C-10/10-0.75	880	2,92	1,69	0,55	4000	63	81	2018	
SUVT-C-10/10-0.75-2V	880 / 440		1,70 / 0,80	0,55 / 0,19	4000 / 2000	63 / 48	81	2018	
SUVT-C-10/10-1 IE3	1000	2,82	1,62	0,75	4350	65	86	2018	
SUVT-C-10/10-1-2V	1000 / 500		2,00 / 0,90	0,75 / 0,20	4350 / 2175	65 / 50	84	2018	
SUVT-C-10/10-1.5 IE3	1130	4,07	2,34	1,10	5000	68	96	2018	
SUVT-C-10/10-2 IE3	1270	5,41	3,11	1,50	5450	71	102	2018	
SUVT-C-10/10-3 IE3	1450	7,93	4,56	2,20	6200	74	90	2018	
SUVT-C-12/12-0.5	600	2,02	1,17	0,37	4300	60	96	2018	
SUVT-C-12/12-0.5-2V	600 / 300		1,05 / 0,50	0,37 / 0,11	4300 / 2150	60 / 45	98	2018	
SUVT-C-12/12-0.75	700	2,92	1,69	0,55	4850	63	99	2018	
SUVT-C-12/12-0.75-2V	700 / 350		1,70 / 0,80	0,55 / 0,19	4850 / 2425	63 / 48	100	2018	
SUVT-C-12/12-1 IE3	800	2,82	1,62	0,75	5250	65	105	2018	
SUVT-C-12/12-1-2V	800 / 400		2,00 / 0,90	0,75 / 0,20	5250 / 2625	65 / 50	103	2018	
SUVT-C-12/12-1.5 IE3	880	4,07	2,34	1,10	6150	68	115	2018	
SUVT-C-12/12-1.5-2V	880 / 440		2,90 / 1,30	1,10 / 0,25	6150 / 3075	68 / 53	104	2018	
SUVT-C-12/12-2 IE3	1020	5,41	3,11	1,50	6600	70	121	2018	
SUVT-C-12/12-3 IE3	1140	7,93	4,56	2,20	7600	73	108	2018	
SUVT-C-12/12-4 IE3	1250	10,70	6,15	3,00	8550	75	120	2018	
SUVT-C-15/15-0.75	530	2,92	1,69	0,55	6000	59	126	2018	
SUVT-C-15/15-0.75-2V	530 / 265		1,60 / 0,65	0,55 / 0,09	6000 / 3000	59 / 44	126	2018	
SUVT-C-15/15-1 IE3	560	2,82	1,62	0,75	7000	61	131	2018	
SUVT-C-15/15-1.5 IE3	630	4,07	2,34	1,10	8050	64	142	2018	
SUVT-C-15/15-2 IE3	700	5,41	3,11	1,50	8900	66	149	2018	
SUVT-C-15/15-3 IE3	800	7,93	4,56	2,20	10100	69	136	2018	
SUVT-C-15/15-4 IE3	880	10,70	6,15	3,00	11350	72	149	2018	
SUVT-C-15/15-5.5 IE3	970	13,90	8,00	4,00	12600	73	147	2018	
SUVT-C-18/18-1 IE3	460	2,82	1,62	0,75	10100	60	164	2018	
SUVT-C-18/18-1-2V	460 / 230		2,20 / 0,870	0,75 / 0,15	10100 / 5050	60 / 45	163	2018	
SUVT-C-18/18-1.5 IE3	510	4,07	2,34	1,10	11800	61	175	2018	
SUVT-C-18/18-1.5-2V	510 / 255		3,00 / 1,15	1,10 / 0,18	11800 / 5900	61 / 46	165	2018	
SUVT-C-18/18-2 IE3	540	5,41	3,11	1,50	13800	64	183	2018	
SUVT-C-18/18-2-2V	540 / 270		4,60 / 1,90	1,50 / 0,25	13800 / 6900	64 / 49	167	2018	
SUVT-C-18/18-3 IE3	610	7,93	4,56	2,20	15850	67	171	2018	
SUVT-C-18/18-3-2V	610 / 305		5,60 / 2,20	2,20 / 0,37	15850 / 7925	67 / 52	173	2018	
SUVT-C-18/18-4 IE3	680	10,70	6,15	3,00	17600	70	182	2018	
SUVT-C-18/18-4-2V	680 / 340		9,00 / 3,50	3,00 / 0,55	17600 / 8800	70 / 55	180	2018	
SUVT-C-18/18-5.5 IE3	750	13,90	8,00	4,00	19450	72	180	2018	
SUVT-C-18/18-5.5-2V	750 / 375		11,00 / 4,00	4,00 / 0,65	19450 / 9725	72 / 57	184	2018	
SUVT-C-18/18-7.5 IE3	850		10,30	5,97	5,50	21350	74	211	2018
SUVT-C-18/18-7.5-2V	850 / 425		13,20 / 5,30	5,50 / 1,00	21350 / 10675	74 / 59	204	2018	
SUVT-C-18/18-10 IE3	930		13,90	8,06	7,50	24000	77	218	2018

Características técnicas		Technical characteristics			Technische Daten		Caractéristiques techniques		
Modelo Model Modell Modèle	Velocidad Speed Drehzahl Vitesse	Intensidad máxima admisible Maximum admissible current Maximal zulässige Stromstärke Intensité maximale admissible			Potencia instalada Installed Power Nenn-leistung Puissance installée	Caudal máximo Maximum Airflow Maximaler Volumenstrom Débit maximum	Nivel presión sonora Sound pressure level Schalldruckpegel Niveau pression acoustique	Peso aprox. Approx. weight Ung. Gewicht Poids approx.	According ErP
	(r/min)	(A) 230V	400V	690V	(kW)	(m³/h)	dB(A)	(kg)	
SUVT-C-20/20-2 IE3	450	5,41	3,11		1,50	14000	64	284	2018
SUVT-C-20/20-3 IE3	530	7,93	4,56		2,20	15800	68	271	2018
SUVT-C-20/20-4 IE3	580	10,70	6,15		3,00	17950	70	282	2018
SUVT-C-20/20-5.5 IE3	660	13,90	8,00		4,00	19050	72	281	2018
SUVT-C-20/20-7.5 IE3	740		10,30	5,97	5,50	21150	74	312	2018
SUVT-C-20/20-10 IE3	815		13,90	8,06	7,50	23650	77	320	2018
SUVT-C-22/22-2 IE3	380	5,41	3,11		1,50	16000	62	326	2018
SUVT-C-22/22-2-2V	380 / 190		4,60 / 1,90		1,50 / 0,25	16000 / 8000	62 / 47	310	2018
SUVT-C-22/22-3 IE3	430	7,93	4,56		2,20	18400	64	313	2018
SUVT-C-22/22-3-2V	430 / 215		5,60 / 2,20		2,20 / 0,37	18400 / 9200	64 / 49	316	2018
SUVT-C-22/22-4 IE3	480	10,70	6,15		3,00	20350	68	325	2018
SUVT-C-22/22-5.5 IE3	520	13,90	8,00		4,00	23250	69	325	2018
SUVT-C-22/22-7.5 IE3	580		10,30	5,97	5,50	25950	72	356	2018
SUVT-C-22/22-10 IE3	650		13,90	8,06	7,50	28250	74	362	2018
SUVT-C-22/22-15 IE3	740		20,90	12,10	11,00	31950	77	383	2018
SUVT-C-22/22-20 IE3	780		27,90	16,20	15,00	34000	79	441	2018
SUVT-C-25/25-3 IE3	340	7,93	4,56		2,20	21550	66	370	2018
SUVT-C-25/25-3-2V	340 / 170		5,60 / 2,20		2,20 / 0,37	21550 / 10775	66 / 51	372	2018
SUVT-C-25/25-4 IE3	380	10,70	6,15		3,00	23850	68	381	2018
SUVT-C-25/25-4-2V	380 / 190		9,00 / 3,50		3,00 / 0,55	23850 / 11925	68 / 53	379	2018
SUVT-C-25/25-5.5 IE3	420	13,90	8,00		4,00	26300	70	379	2018
SUVT-C-25/25-5.5-2V	420 / 210		11,00 / 4,00		4,00 / 0,65	26300 / 13150	70 / 55	383	2018
SUVT-C-25/25-7.5 IE3	470		10,30	5,97	5,50	29250	73	416	2018
SUVT-C-25/25-7.5-2V	470 / 235		13,20 / 5,30		5,50 / 1,00	29250 / 14625	73 / 58	409	2018
SUVT-C-25/25-10 IE3	510		13,90	8,06	7,50	33150	75	417	2018
SUVT-C-25/25-10-2V	510 / 255		16,90 / 5,50		7,50 / 1,30	33150 / 16575	75 / 60	412	2018
SUVT-C-25/25-15 IE3	570		20,90	12,10	11,00	38300	78	444	2018
SUVT-C-25/25-15-2V	570 / 285		23,20 / 8,70		11,00 / 2,80	38300 / 19150	78 / 63	450	2018
SUVT-C-25/25-20 IE3	630		27,90	16,20	15,00	38750	80	499	2018
SUVT-C-30/28-3 IE3	250	7,93	4,56		2,20	25550	64	503	2018
SUVT-C-30/28-3-2V	250 / 125		5,60 / 2,20		2,20 / 0,37	25550 / 12775	64 / 49	507	2018
SUVT-C-30/28-4 IE3	280	10,70	6,15		3,00	28250	66	521	2018
SUVT-C-30/28-4-2V	280 / 140		9,00 / 3,50		3,00 / 0,55	28250 / 14125	66 / 51	519	2018
SUVT-C-30/28-5.5 IE3	340	13,90	8,00		4,00	28750	68	519	2018
SUVT-C-30/28-5.5-2V	340 / 170		11,00 / 4,00		4,00 / 0,65	28750 / 14375	68 / 53	523	2018
SUVT-C-30/28-7.5 IE3	360		10,30	5,97	5,50	33600	71	553	2018
SUVT-C-30/28-7.5-2V	360 / 180		13,20 / 5,30		5,50 / 1,00	33600 / 16800	71 / 56	546	2018
SUVT-C-30/28-10 IE3	410		13,90	8,06	7,50	36400	73	561	2018
SUVT-C-30/28-10-2V	410 / 205		16,90 / 5,50		7,50 / 1,30	36400 / 18200	73 / 58	556	2018
SUVT-C-30/28-15 IE3	480		20,90	12,10	11,00	40250	76	582	2018
SUVT-C-30/28-15-2V	480 / 240		23,20 / 8,70		11,00 / 2,80	40250 / 20125	76 / 61	588	2018
SUVT-C-30/28-20 IE3	520		27,90	16,20	15,00	45600	78	644	2018
SUVT-C-30/28-20-2V	520 / 260		31,72 / 11,75		15,00 / 3,80	45600 / 22800	78 / 63	616	2018
SUVT-C-30/28-25 IE3	550		35,10	20,30	18,50	49500	79	641	2018
SUVT-C-30/28-25-2V	550 / 275		33,00 / 11,00		17,00 / 3,40	49500 / 24750	79 / 64	643	2018



Erp. (Energy Related Products)

Información de la Directiva 2009/125/EC descargable desde la web de Sisteven o programa Selector.

Information on Directive 2009/125/EC can be downloaded from the Sisteven website or the Selector programme.

Informationen über die Richtlinie 2009/125/EG können auf der Sisteven-Website oder den Selector heruntergeladen werden.

Contenu de la Directive 2009/125/EC téléchargeable depuis le site web de Sisteven ou programme Selector.

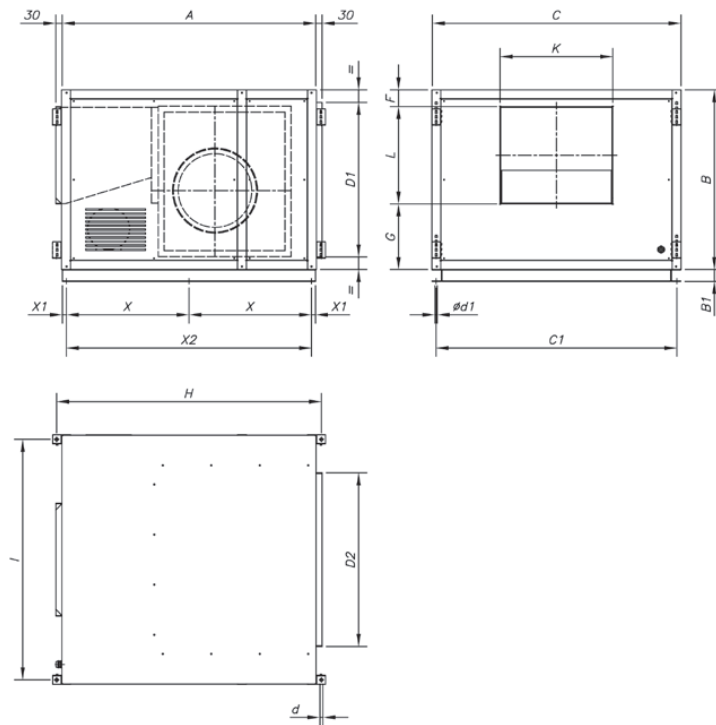
Dimensiones mm

Dimensions in mm

Abmessungen in mm

Dimensions mm

Suministro standard impulsión horizontal (H): LG-90
 Standard supply horizontal impulsion (H): LG-90
 Lieferung standardmäßig mit horizontalem Druckauslass (H): LG-90
 Approvisionnement standard impulsion horizontale (H) : LG-90



	A	B	B1	C	C1	ød	ød1	D1	D2	F	G	H	I	K	L	X	X1	X2
SUVT-C-7/7	700	480	-	730	695	10.5	9	354	470	62	202	750	685	239	216	-	-	-
SUVT-C-9/9	785	592	-	759	716	10.5	9	466	490	92	230	835	714	305	270	-	-	-
SUVT-C-10/10	860	618	-	825	782	10.5	9	492	520	87	235	910	780	334	296	-	-	-
SUVT-C-12/12	970	680	-	945	902	10.5	9	554	620	80	250	1020	900	395	350	-	-	-
SUVT-C-15/15	1100	776	-	1100	1057	10.5	9	650	720	80	285	1150	1055	483	411	-	-	-
SUVT-C-18/18	1278	900	60	1250	1207	10.5	11	774	870	95	325	1328	1205	552	480	614.5	20	1229
SUVT-C-20/20	1495	1050	60	1474	1431	13	11	954	1100	122	347	1555	1419	611	611	722.5	20	1545
SUVT-C-22/22	1640	1180	60	1625	1582	13	11	1054	1250	125	350	1700	1570	665	705	795.5	20	1591
SUVT-C-25/25	1800	1300	60	1825	1782	13	11	1174	1450	125	369	1860	1770	775	806	875.5	20	1751
SUVT-C-30/28	2000	1525	60	2134	2091	13	11	1399	1760	118	465	2060	2079	900	942	975.5	20	1951

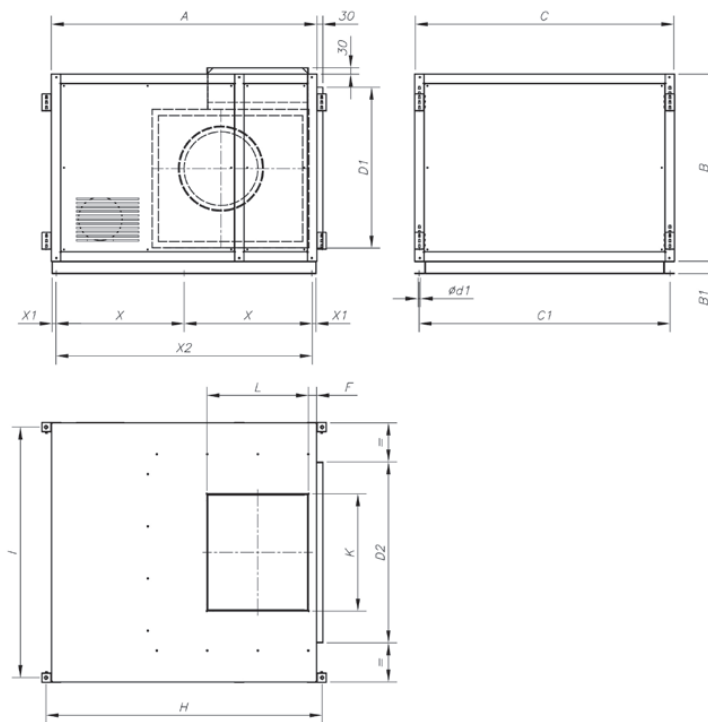
Dimensiones mm

Dimensions in mm

Abmessungen in mm

Dimensions mm

Se suministra bajo pedido: Salida vertical (V): LG-0
 Supplied on request: Vertical outlet (V): LG-0
 Auf Anfrage lieferbar: Vertikaler Ausgang (V): LG-0
 Fourni sur demande : Sortie verticale (V) : LG-0



	A	B	B1	C	C1	ød	ød1	D1	D2	F	H	I	K	L	X	X1	X2
SUVT-C-7/7	700	480	-	730	695	10,5	9	354	470	165	750	685	238	210	-	-	-
SUVT-C-9/9	785	592	-	759	716	10,5	9	466	490	157	835	714	312	272	-	-	-
SUVT-C-10/10	860	618	-	825	782	10,5	9	492	520	135	910	780	333	300	-	-	-
SUVT-C-12/12	970	680	-	945	902	10,5	9	554	620	183	1020	900	397	355	-	-	-
SUVT-C-15/15	1100	776	-	1100	1057	10,5	9	650	720	197	1150	1055	479	421	-	-	-
SUVT-C-18/18	1278	900	60	1250	1207	10,5	11	774	870	281	1328	1205	550	495	614,5	20	1229
SUVT-C-20/20	1495	1050	60	1474	1431	13	11	954	1100	283	1555	1419	610	611	722,5	20	1545
SUVT-C-22/22	1640	1180	60	1625	1582	13	11	1054	1250	325	1700	1570	666	701	795,5	20	1591
SUVT-C-25/25	1800	1300	60	1825	1782	13	11	1174	1450	367	1860	1770	775	798	875,5	20	1751
SUVT-C-30/28	2000	1525	60	2134	2091	13	11	1399	1760	407	2060	2079	894	947	975,5	20	1951

Curvas características

Q= Caudal en m³/h, m³/s y cfm.
Pe= Presión estática en mmH₂O, Pa e inwg.

Characteristic curves

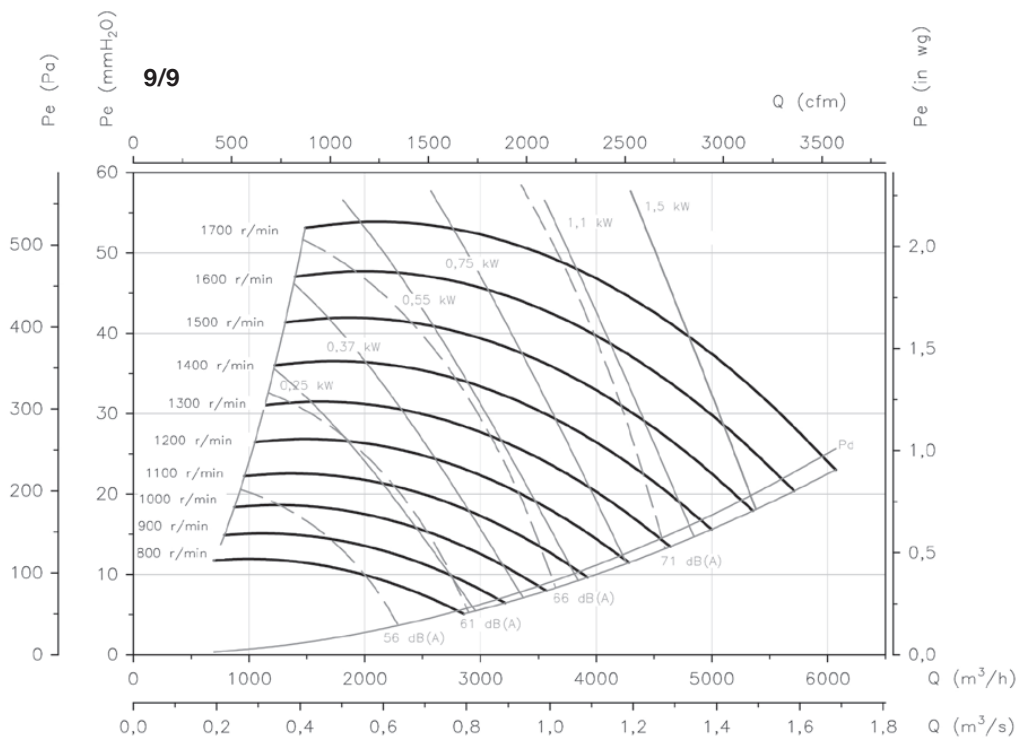
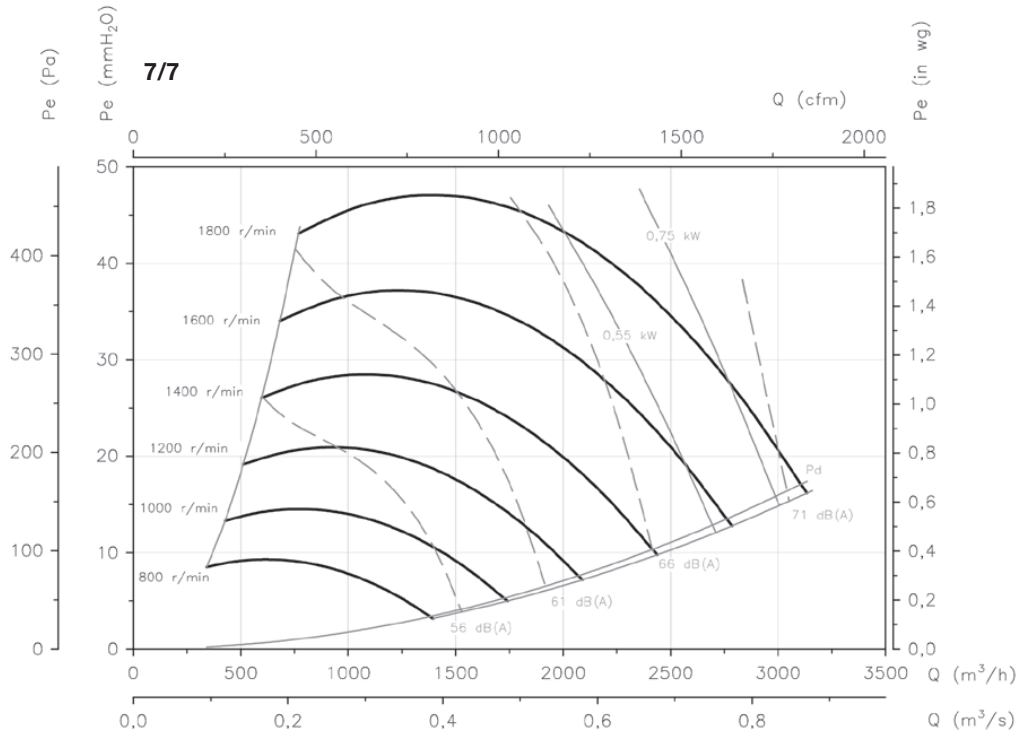
Q = Airflow in m³/h, m³/s and cfm.
Pe= Static pressure in mmH₂O, Pa and in wg.

Kennlinien

Q= Volumenstrom in m³/h, m³/s und cfm.
Pe = Statischer Druck in mmH₂O, Pa und inWS

Courbes caractéristiques

Q= Débit en m³/h, m³/s et cfm.
Pe = Pression statique en mmH₂O, Pa et inwg.



Curvas características

Q= Caudal en m³/h, m³/s y cfm.
Pe= Presión estática en mmH₂O, Pa e inwg.

Characteristic curves

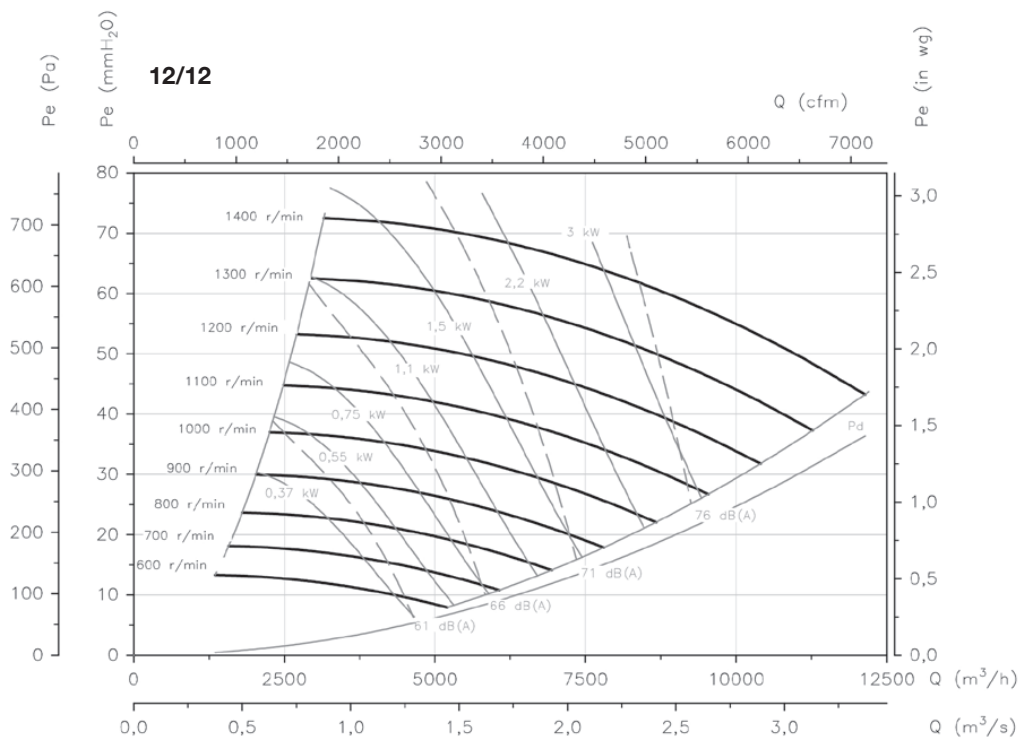
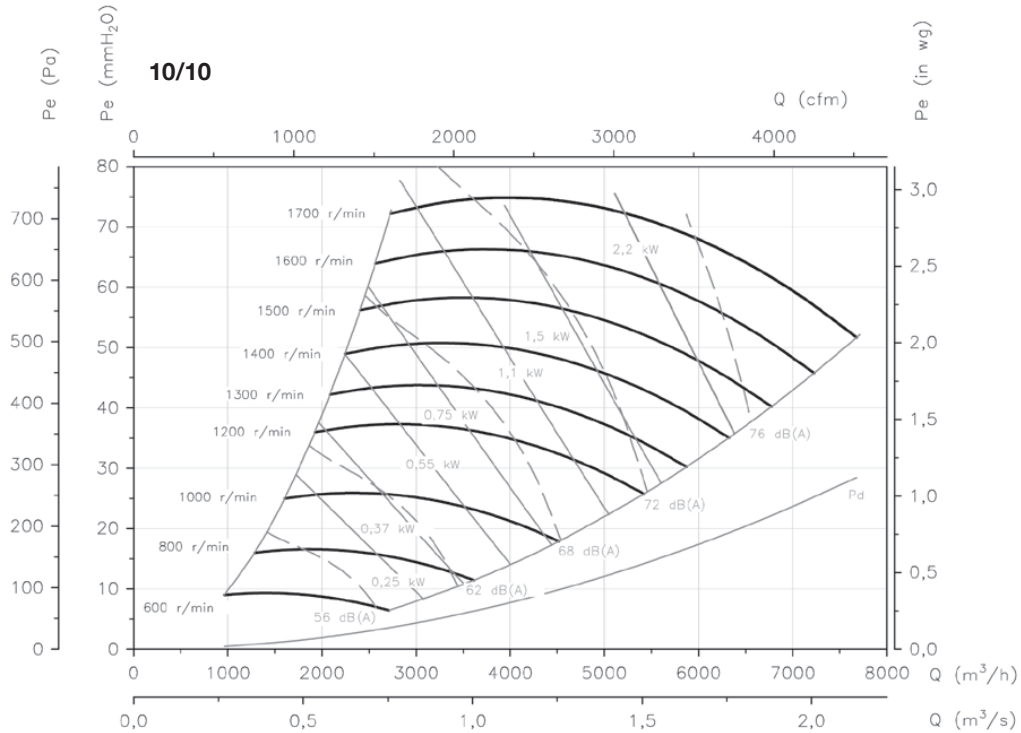
Q = Airflow in m³/h, m³/s and cfm.
Pe= Static pressure in mmH₂O, Pa and in wg.

Kennlinien

Q= Volumenstrom in m³/h, m³/s und cfm.
Pe = Statischer Druck in mmH₂O, Pa und inWS

Courbes caractéristiques

Q= Débit en m³/h, m³/s et cfm.
Pe = Pression statique en mmH₂O, Pa et inwg.



Curvas características

Q= Caudal en m³/h, m³/s y cfm.
Pe= Presión estática en mmH₂O, Pa e inwg.

Characteristic curves

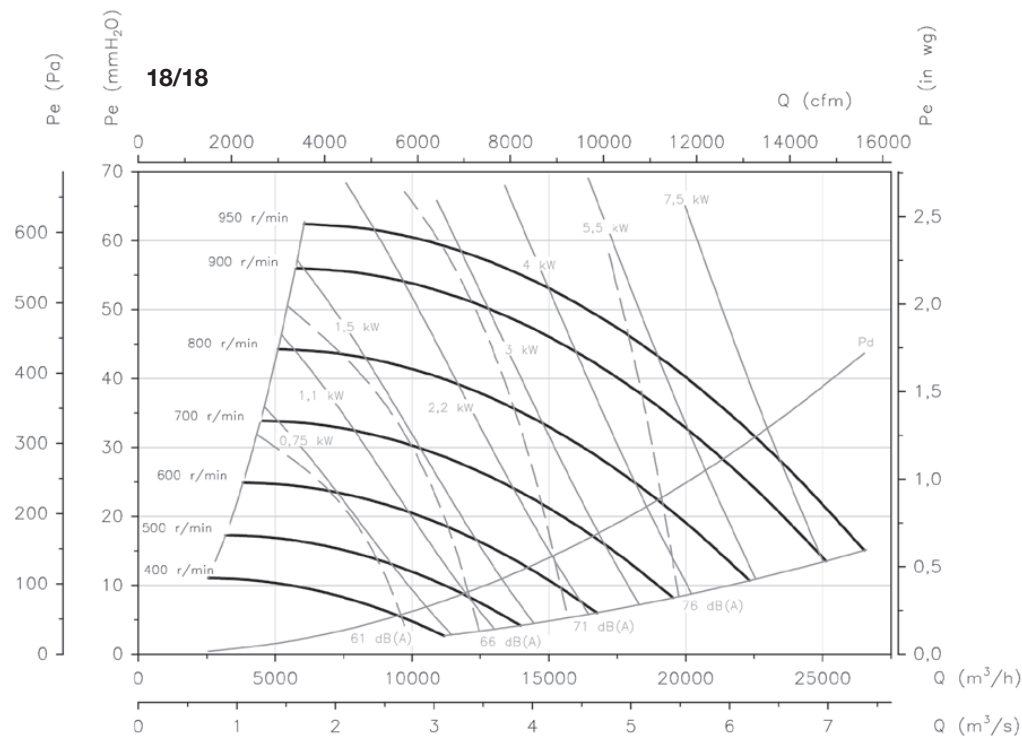
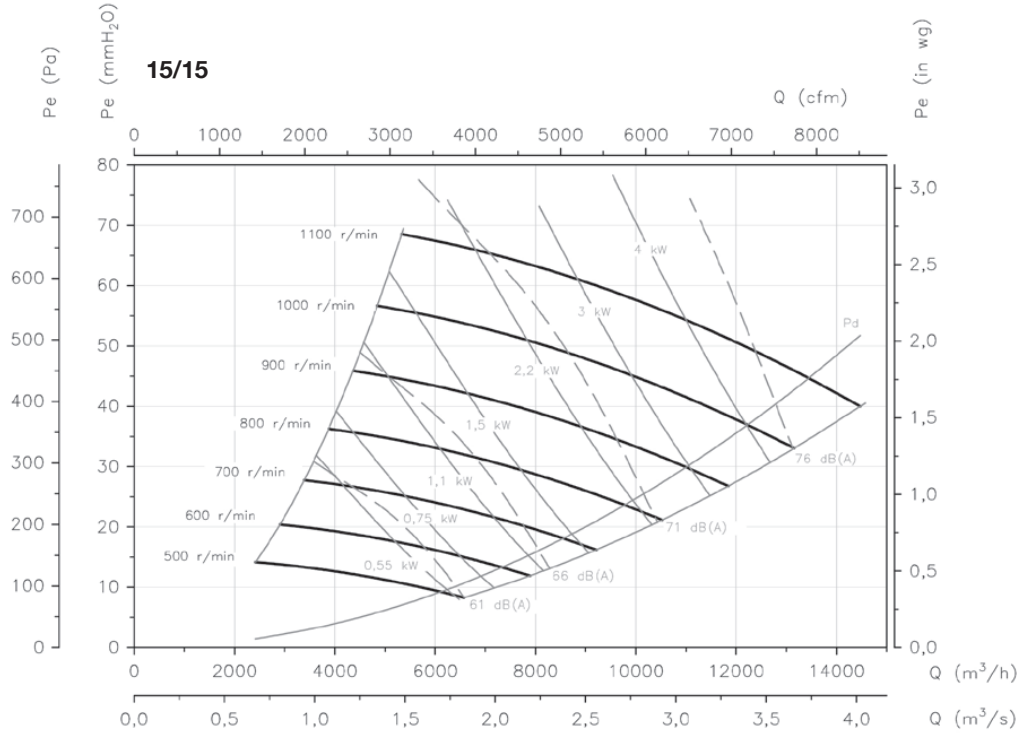
Q = Airflow in m³/h, m³/s and cfm.
Pe= Static pressure in mmH₂O, Pa and inwg.

Kennlinien

Q= Volumenstrom in m³/h, m³/s und cfm.
Pe = Statischer Druck in mmH₂O, Pa und inWS

Courbes caractéristiques

Q= Débit en m³/h, m³/s et cfm.
Pe = Pression statique en mmH₂O, Pa et inwg.



Curvas características

Q= Caudal en m³/h, m³/s y cfm.
Pe= Presión estática en mmH₂O, Pa e inwg.

Characteristic curves

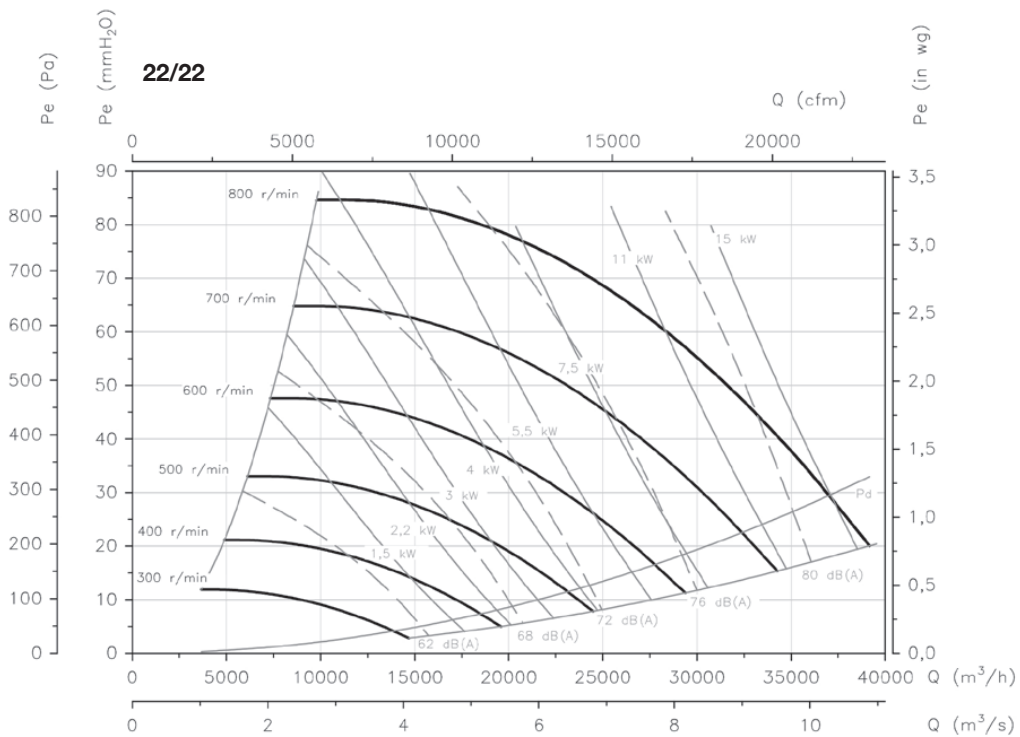
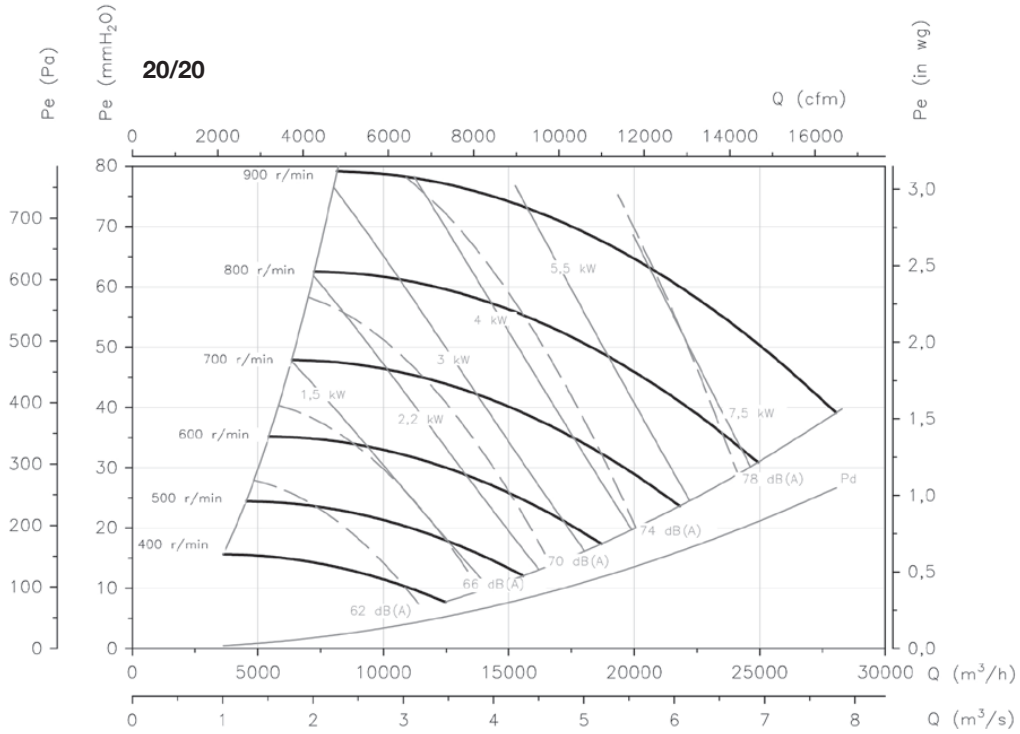
Q = Airflow in m³/h, m³/s and cfm.
Pe= Static pressure in mmH₂O, Pa and inwg.

Kennlinien

Q= Volumenstrom in m³/h, m³/s und cfm.
Pe = Statischer Druck in mmH₂O, Pa und inWS

Courbes caractéristiques

Q= Débit en m³/h, m³/s et cfm.
Pe = Pression statique en mmH₂O, Pa et inwg.



Curvas características

Q= Caudal en m³/h, m³/s y cfm.
Pe= Presión estática en mmH₂O, Pa e inwg.

Characteristic curves

Q = Airflow in m³/h, m³/s and cfm.
Pe= Static pressure in mmH₂O, Pa and in wg.

Kennlinien

Q= Volumenstrom in m³/h, m³/s und cfm.
Pe = Statischer Druck in mmH₂O, Pa und inWS

Courbes caractéristiques

Q= Débit en m³/h, m³/s et cfm.
Pe = Pression statique en mmH₂O, Pa et inwg.

