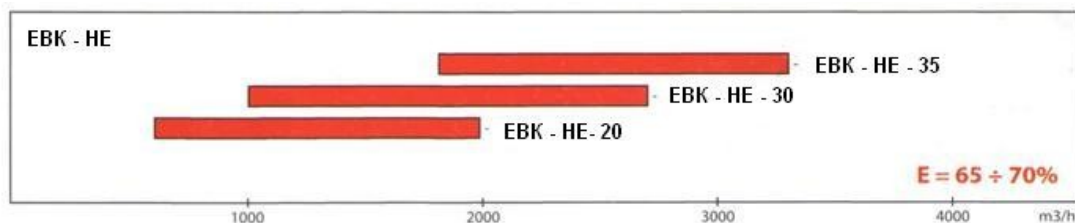


## ЕВК–НЕ–Високо ефективни енерго възобновяващи камери



Високоэффективна гама ЕВК -НЕ



### Описание

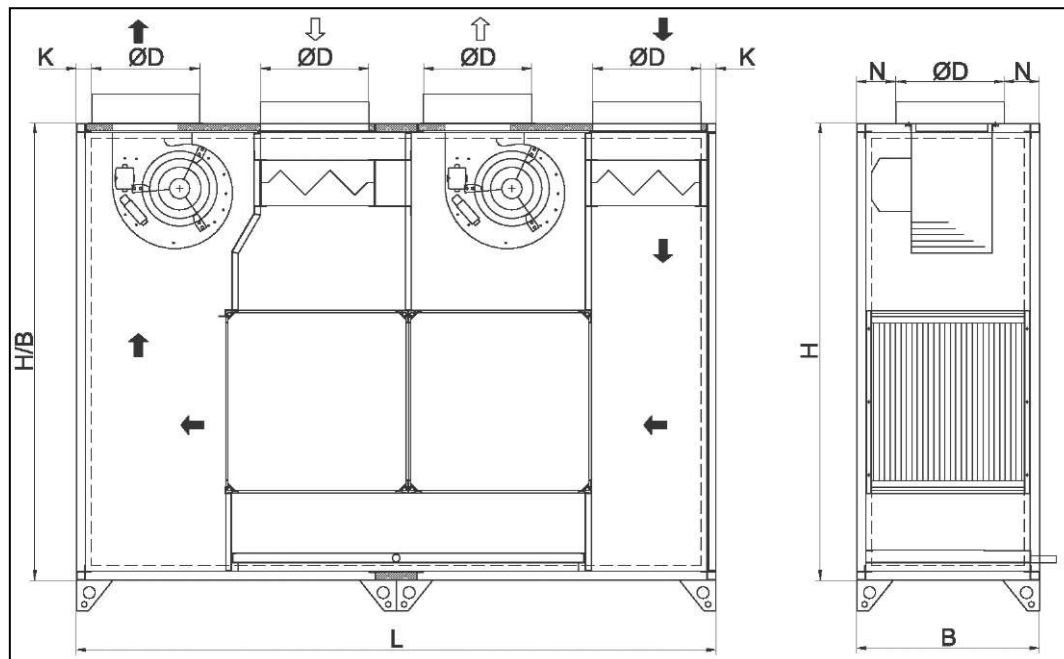
- Съоръжения за използване на енергията на изходящия въздух в системите за вентилация и климатизация.
- Работна температура от -20°C до +50°C.
- Предназначени за работа с чист въздух в неагресивни и взривобезопасни среди.

### Конструкция

- Носеща конструкция, изработена от поцинкована ламарина
- Топло и шумоизолиращи панели с прахово полимерно покритие :
- Сандвич панели - 25 mm XPS изолация с клас на горимост M1 или фибростъкло с клас на горимост MO.
- Рекуперативен алуминиев топлообменник с ефективност до 70%
- Центробежни двойносмучещи вентилатори - 230V, 50 Hz, IP 20 (по-висок клас на защита - по заявка

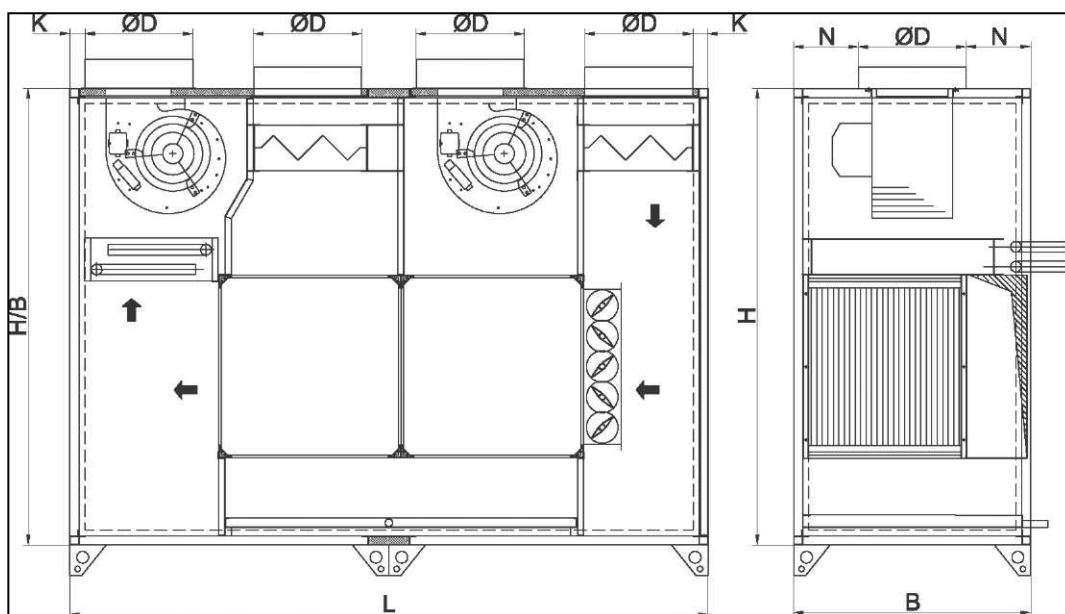
- Филтри за пресен и отработен въздух, клас G4
- Правоъгълен или кръгъл щуц за присъединяване към въздуховодна инсталация
- Кондензна тава с муфта 1"
- Ревизионни капаци:на дъното или отстрани.
- Байпас със сдвоена подвижна жалузийна решетка - по заявка
- Отоплителна/охладителна секция - по заявка
- Монтажна рама или стъпки - по заявка
- Системи за контрол и управление

EBK - HE - V



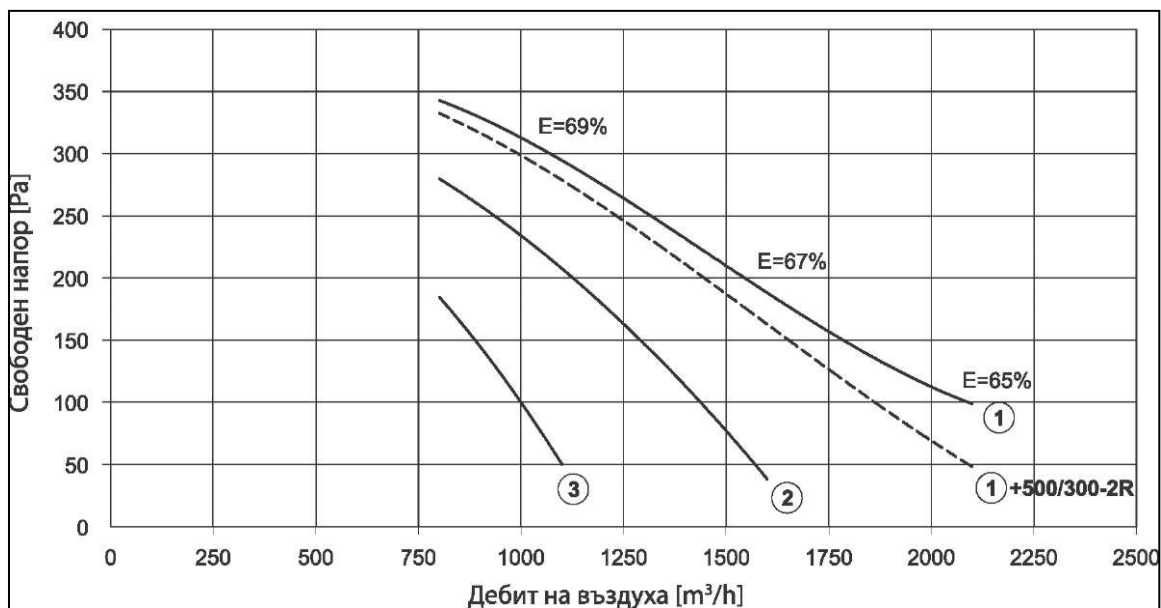
Типоразмер	Максимален дебит [m <sup>3</sup> /h]	B [mm]	H [mm]	L [mm]	D [mm]	K [mm]	N [mm]
EBK-HE-20-B	2500	600	1500	2100	315	50	72
EBK-HE-30-B	3000	700	1500	2100	355	50	172
EBK-HE-35-B	3500	800	1500	2100	355	50	222

EBK-HE-V-HBS

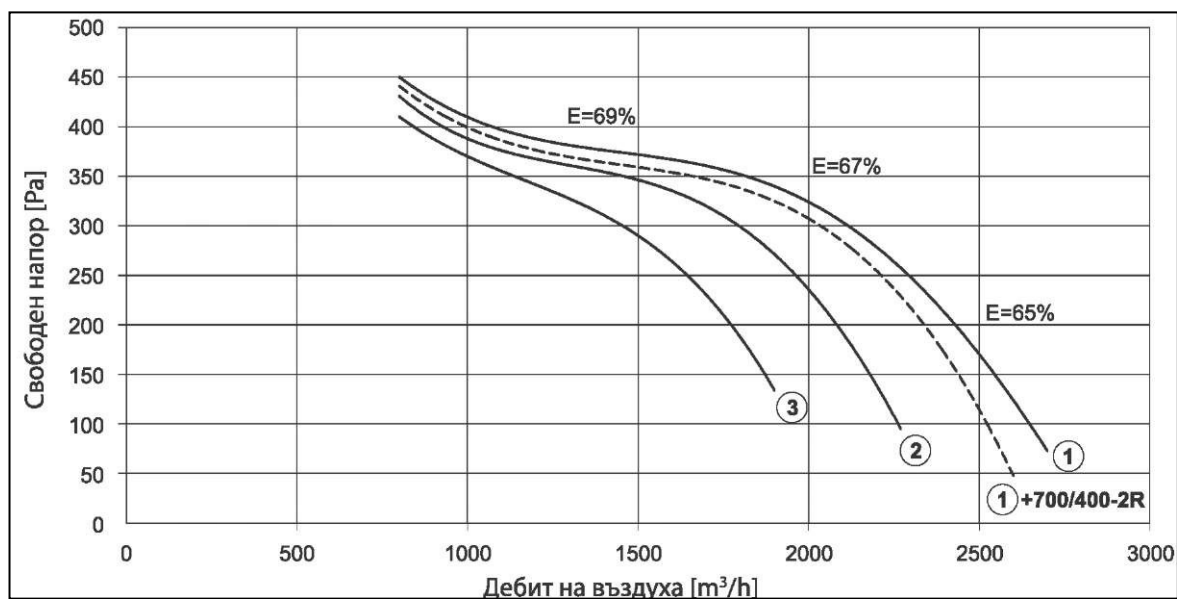


Типоразмер	Максимален дебит [m <sup>3</sup> /h]	B, [mm]	H, [mm]	L, [mm]	D, [mm]	K [mm]	N [mm]	Водна секция	Отоплителна мощност [kW]
EBK-HE-20-B-ТБС	2500	680	1500	2100	315	50	162	500/300-2R	15
EBK-HE-30-B-ТБС	3000	880	1500	2100	355	50	262	700/400-2R	22,5
EBK-HE-35-B-ТБС	3500	980	1500	2100	355	50	312	700/400-2R	24,5

ЕВК-НЕ-20-V



ЕВК-НЕ-30-V

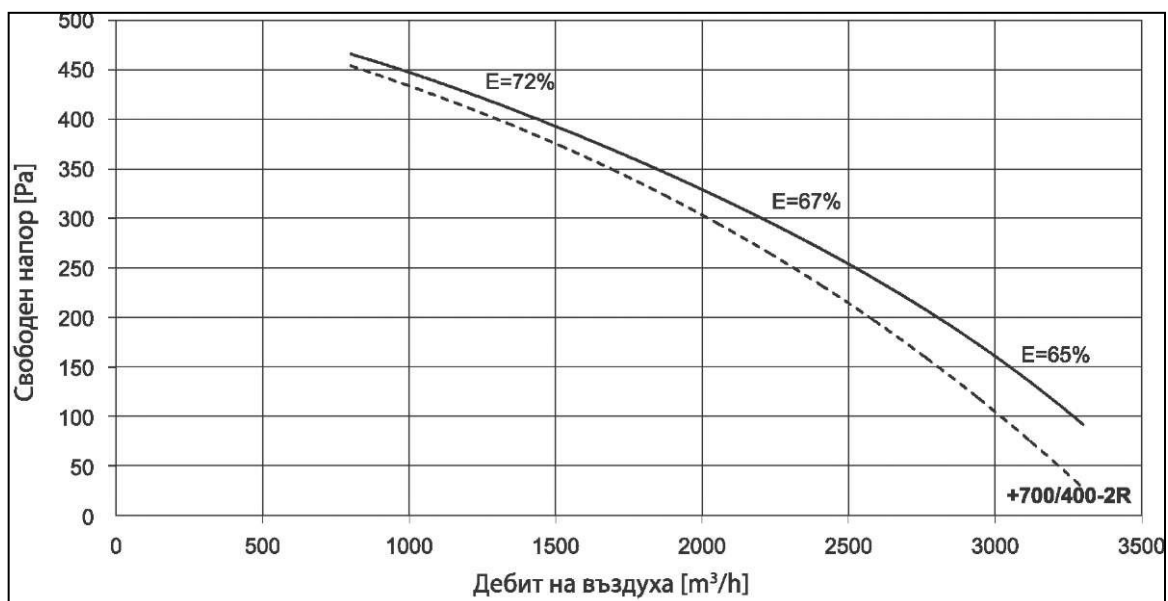


**Забележка:**

- Криви от 1 до 3 отговарят на трите скорости на вентилаторите ;
- За еднокоростни вентилатори - използвайте крива 1;
- Прекъснатата линия е валидна при байпас и водна секция.

## Аеродинамични характеристики

ЕВК-НЕ-35-V

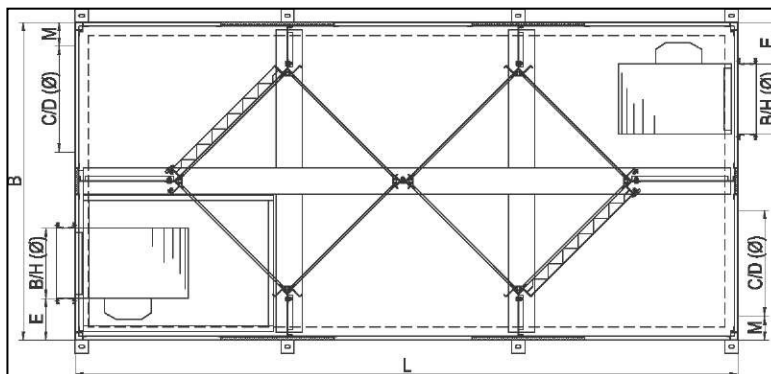
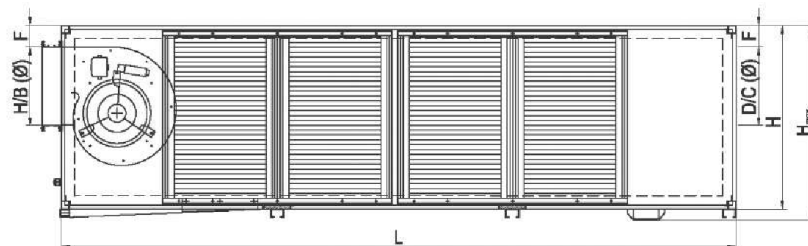


## Нива на звуковото налягане по честотни ленти [dB]

Типоразмер	Hz	63	125	250	500	1000	2000	4000	8000
ЕВК-НЕ-20-В	Вход	46	53	60	62	61	54	52	40
	Изход	47	57	66	68	73	72	69	60
	Корпусен шум	48	52	56	55	52	46	41	35
ЕВК-НЕ-30-В	Вход	47	54	61	64	64	57	55	43
	Изход	48	57	65	70	71	74	72	63
	Корпусен шум	48	53	57	56	54	45	42	35
ЕВК-НЕ-35-В	Вход	50	58	64	65	64	57	55	45
	Изход	51	61	67	69	72	73	72	62
	Корпусен шум	50	56	61	57	55	47	43	35

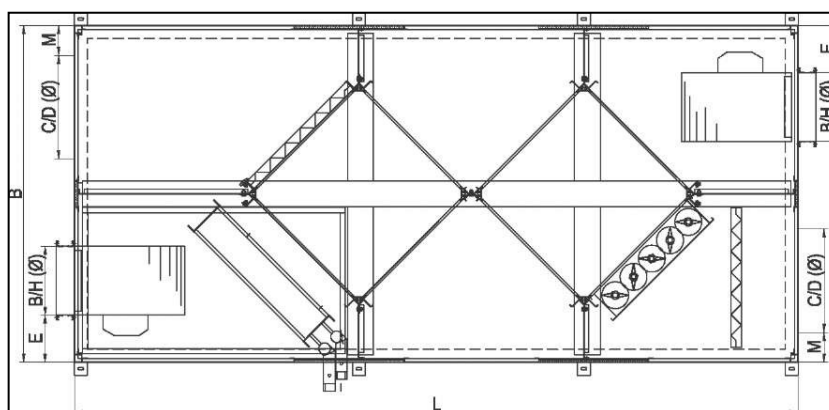
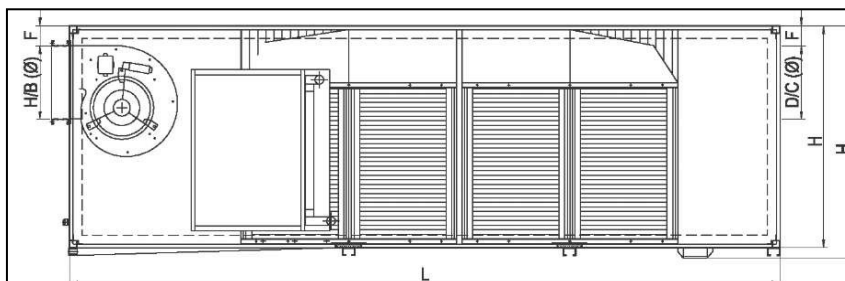
Забележка: Данните са измерени на разстояние 1.5 m от корпуса

## EBK -HE-H



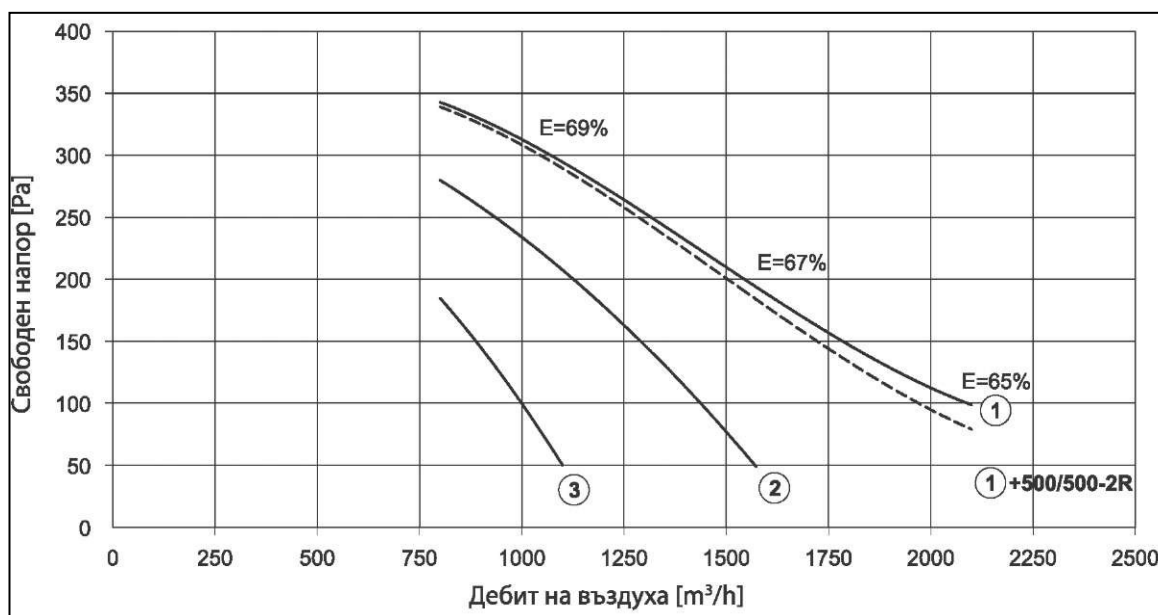
Максимален дебит [m <sup>3</sup> /h]	B, [mm]	H, [mm]	H <sub>max</sub> , [mm]	L, [mm]	Ø [mm]	M, [mm]	E, [mm]	F, [mm]
2500	1200	600	640	2400	315	90	140,5	70
3000	1300	700	740	2500	355	115	182,5	80
3500	1300	800	840	2500	355	115	147,5	80

## EBK-HE-V-HBS

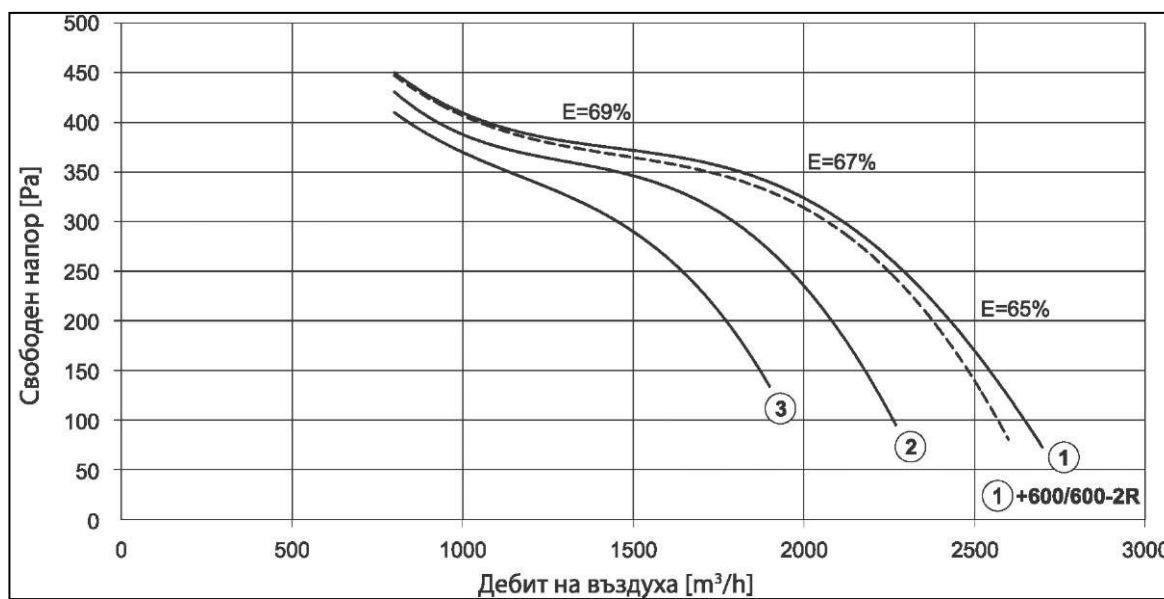


Типоразмер	Максимален дебит [m <sup>3</sup> /h]	B, [mm]	H, [mm]	U <sub>max</sub> , [mm]	L, [mm]	Ø, [mm]	M, [mm]	E, [mm]	F, [mm]	Водна секция	Отоплителна мощност [kW]
EBK-HE-20-ТБС-Х	2500	1200	780	640	2700	315	90	140.5	70	500/500-2R	16.7
EBK-HE-30-ТБС-Х	3000	1300	880	740	2800	355	115	182.5	80	600/600-2R	24.1
EBK-HE-35-ТБС-Х	3500	1300	980	840	2800	355	115	147.5	80	600/600-2R	26.8

ЕВК-НЕ-20-Х



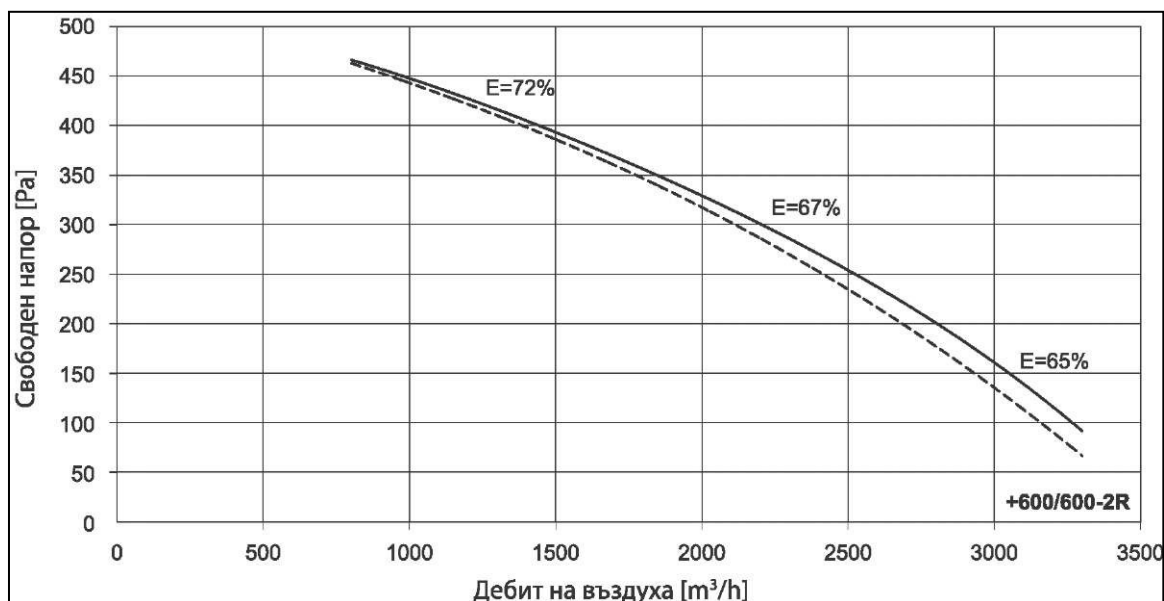
ЕВК-НЕ-30-Х



Забележка:

- Криви от 1 до 3 отговарят на трите скорости на вентилаторите ;
- За еднокоростни вентилатори - използвайте крива 1;
- Прекъснатата линия е валидна при байпас и водна секция.

## Аеродинамични характеристики



Забележка: Ефективността е изчислена при следните параметри:  $T_{0к} = -10^{\circ}\text{C} / 90\%$ ,  $T_{пом} = 22^{\circ} / 40\%$ .

## Нива на звуковото налягане по честотни ленти [dB]

Типоразмер	Hz	63	125	250	500	1000	2000	4000	8000
ЕВК-НЕ-20-Х	Вход	49	56	64	66	63	56	54	43
	Изход	48	58	67	70	75	74	71	62
	Корпусен шум	48	52	56	55	52	46	41	33
ЕВК-НЕ-30-Х	Вход	49	56	63	66	64	57	56	45
	Изход	48	57	65	71	75	74	72	63
	Корпусен шум	48	52	55	54	52	45	42	32
ЕВК-НЕ-35-Х	Вход	52	61	66	67	64	57	55	45
	Изход	51	63	69	71	75	75	72	64
	Корпусен шум	51	58	61	56	53	47	42	35

Забележка: Данните са измерени на разстояние 1.5 m от корпуса

Климатизи и вентилация ЕООД  
 Гр.Варна, ЗПЗ, ул. Атанас Москов 14 А  
 Тел.052/960 306  
<https://acvent.bg>  
 E-mail: office@acvent.bg