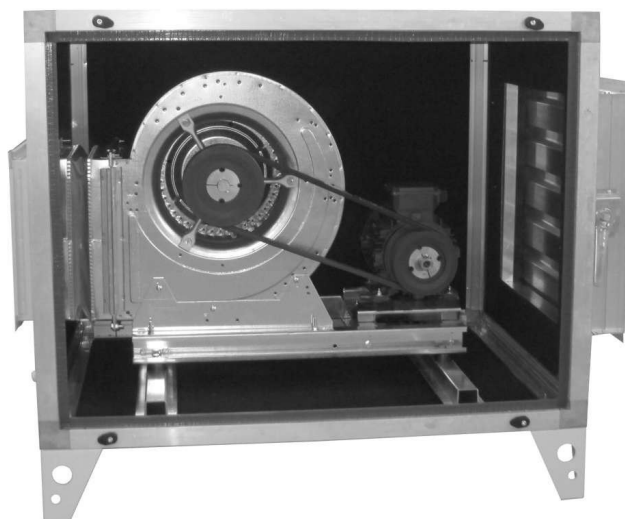
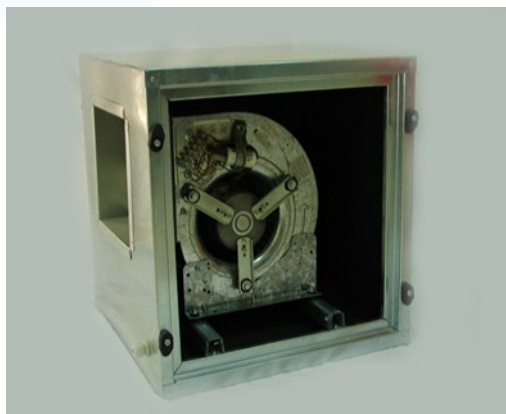


Алто Клима ООД



Технически каталог

.....
Алто Клима ООД
Гр.Варна, ул. "Атанас Москов 14"
Тел.052/918425
<http://www.altoklima.com>
E-mail:altoklima@abv.bg

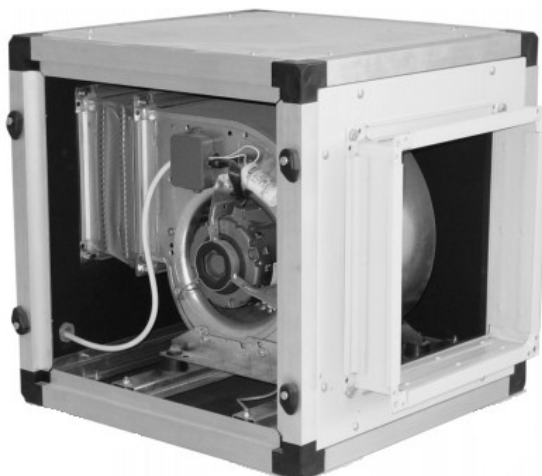
Съдържание:

Вентилатори и вентилационни боксове

<u>Боксове за вентилатори-AL.....</u>	<u>3 стр</u>
<u>Боксове за вентилатори-КВ-AL-A.....</u>	<u>5 стр</u>
<u>Вентилатори центробежни с куплиран двигател-DTM</u>	<u>7 стр</u>
<u>Боксове за вентилатори-самоносеща конструкция КВ-КС.....</u>	<u>9 стр</u>
<u>Боксове за вентилатори-AL-B.....</u>	<u>13 стр</u>

[Към съдържание](#)Към Вентилационни
кубове

ВЕНТИЛАЦИОННИ БОКСОВЕ КВ-AL ЗА ВГРАЖДАНЕ НА ВЕНТИЛАТОР



Описание

- Вентилационните боксове са предназначени за пре-насяне на въздух в неагресивни и взривобезопасни среди.

Конструкция

- Представяват шумоизолирани кутии с корпус от поцинкована ламарина и вътрешна изолация 10 mm.
- Посредством меки връзки са присъединени центро-бежни вентилатори AP-M/APT, върху гумени виброгасители.

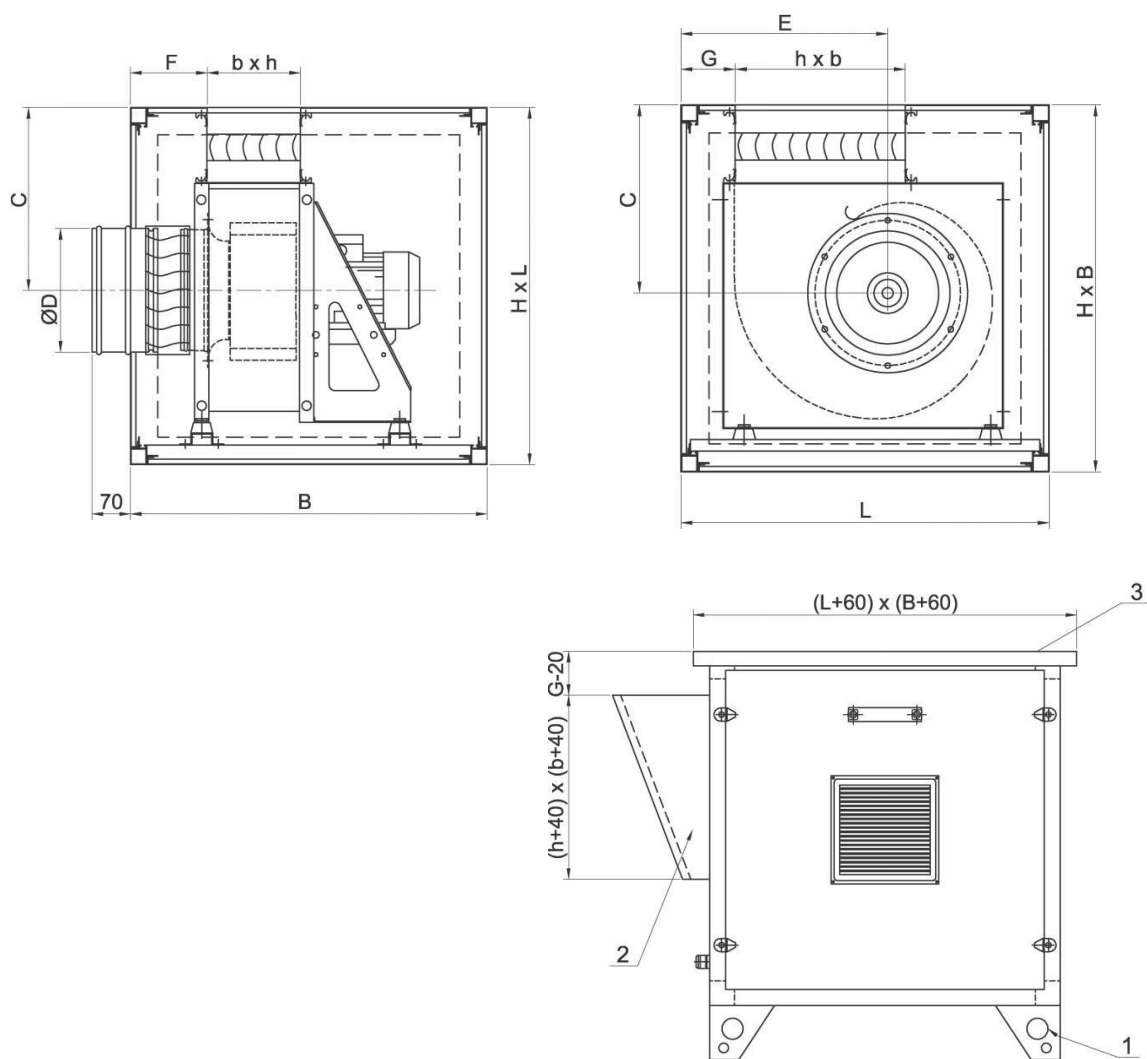
Монтаж

- Засмукването на въздуха /вход/ при тези модели е от-страни посредством щуц и кръгла мека връзка.
- Вентилаторът може да бъде монтиран при положение 90°, 270° и 0°.
- Стандартно се монтира при положение 0°.

Класове и работна температура

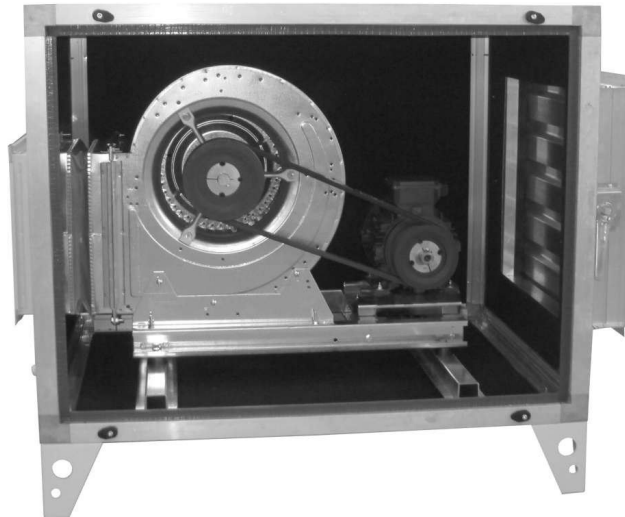
- Клас на защита IP 54 Din 40050
- Клас "F" изолация VDE 0530
- Температура на околната среда: -30°C ^ +40°C
- По заявка входът може да бъде с правоъгълно сечение с размер min D x D.

Габаритни и присъединителни размери



Типоразмер	B [mm]	H [mm]	L [mm]	ØD [mm]	C [mm]	E [mm]	F [mm]	G [mm]	b [mm]	h [mm]
KB-AL-200	600	550	550	200	285	312	140	96	130	250
KB-AL-225	600	600	600	225	305	340	140	96	150	280
KB-AL-250	650	650	650	250	333	368	140	96	170	300
KB-AL-280	700	700	700	280	355	400	160	96	190	350
KB-AL-315	760	760	760	315	390	437	160	96	220	400
KB-AL-355	880	880	880	355	445	500	160	116	235	450
KB-AL-400	800	930	930	400	545	655	160	116	280	500

ВЕНТИЛАЦИОННИ БОКСОВЕ КВ-AL-A ЗА ВГРАЖДАНЕ НА ВЕНТИЛАТОР STC



Описание

- Вентилационните боксове са предназначени за пре-насяне на въздух в неагресивни и взривобезопасни среди.

Конструкция

- Представяват шумоизолирани кутии с корпус от AL профили, свързани с ъгли. Към него се монтират шумоизолирани панели от поцинкована ламарина и вътрешна изолация 10 mm.
- Посредством меки връзки са присъединени центрo-бежните вентилатори, върху гумени виброгасители.

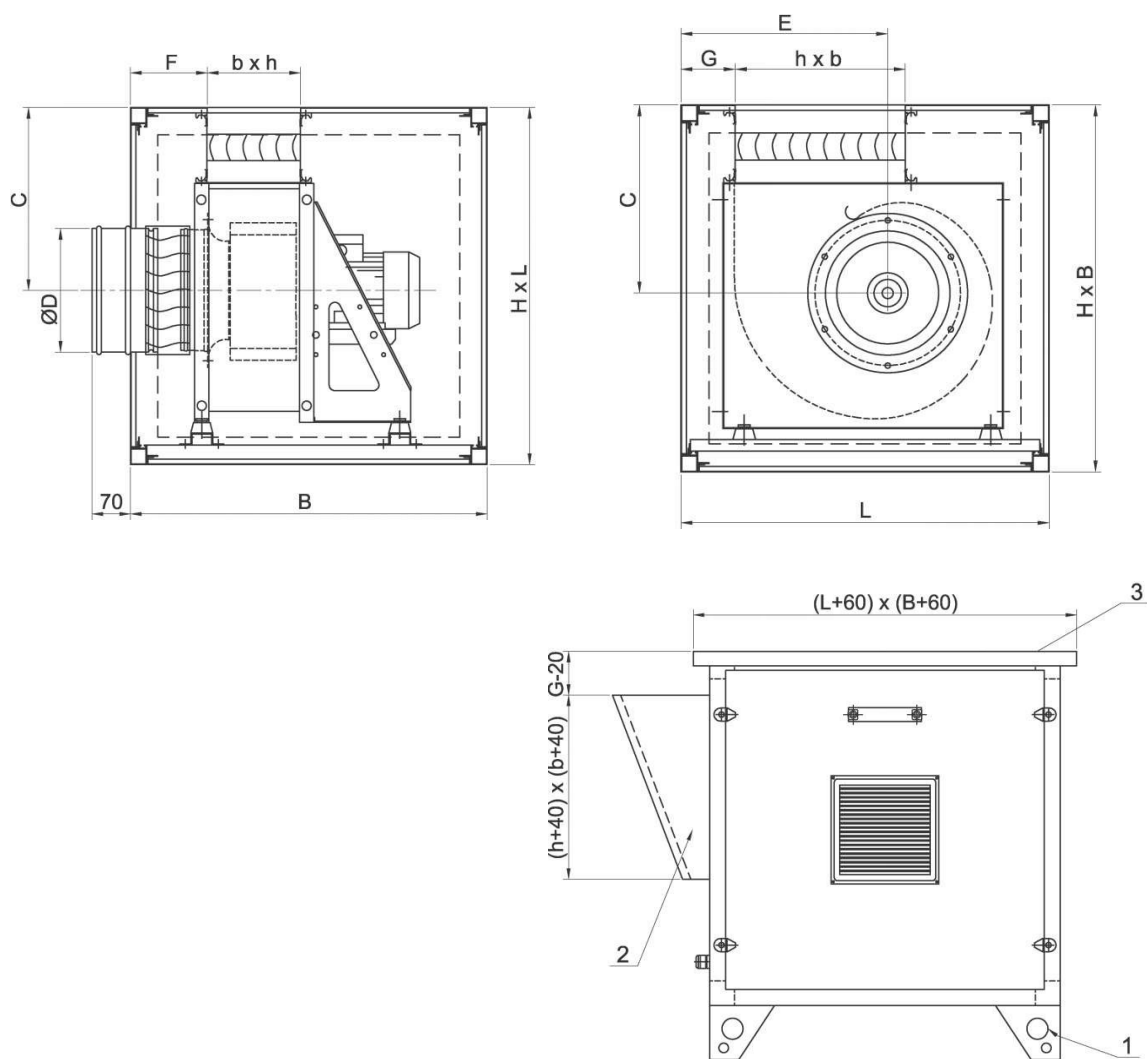
Монтаж

- Засмукването на въздуха /вход/ при тези модели е от-страни посредством щуц и кръгла мека връзка.
- Вентилаторът може да бъде монтиран при положение 90°, 270° и 0°.
- Стандартно се монтира при положение 0°.

Класове и работна температура

- Клас на защита IP 54 Din 40050
- Клас "F" изолация VDE 0530
- Температура на околната среда: -30°C ^ +40°C
- По заявка входът може да бъде с правоъгълно сечение с размер min D x D.

Габаритни и присъединителни размери



Типоразмер	B [mm]	H [mm]	L [mm]	ØD [mm]	C [mm]	E [mm]	F [mm]	G [mm]	b [mm]	h [mm]
KB-AL-ST-200	600	700	700	225	333	368	140	96	170	300
KB-AL-ST-250	640	860	860	250	355	400	160	96	190	350
KB-AL-ST-300	770	930	930	280	390	437	160	96	220	400
KB-AL-ST-350	860	960	960	315	445	500	160	116	235	450
KB-AL-ST-450	1000	1050	1050	400	480	593	200	106	295	570

* = M за монофазни двигатели, * = T за трифазни двигатели

ВЕНТИЛАТОРИ ЦЕНТРОБЕЖНИ С КУПЛИРАН ДВИГАТЕЛ-DTM



Описание

- Серия вентилатори, с двустранно засмукване и директно куплиран двигател.
- Използва се турбина тип А с напред обърнати лопатки, които са проектирани така, че да работят при минимални загуби и шум, и максимална ефективност.
- Вентилаторът е подходящ за транспортиране на чист въздух с примеси от прах не повече от 10 mg/m³.
- Турбините са статично и динамично балансирани от завода производител

Конструкция

- Корпусът на вентилатора е изработен отцинкована листовка стомана
- Страничните панели са снабдени с отвори за монтиране на стойките на вентилатора при различни положения - 0°, 90°, 270°

Класове и работна температура

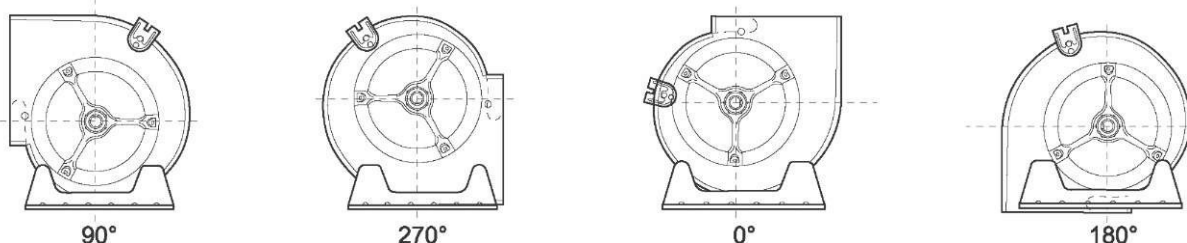
- Двигателите са оборудвани с термична защита на намотките.
- Клас на защита IP 10
- Клас "В" изолация
- Температура на околната среда: -20°C ... +40°C
- Максимална работна температура: +60°C

Опции и аксесоари

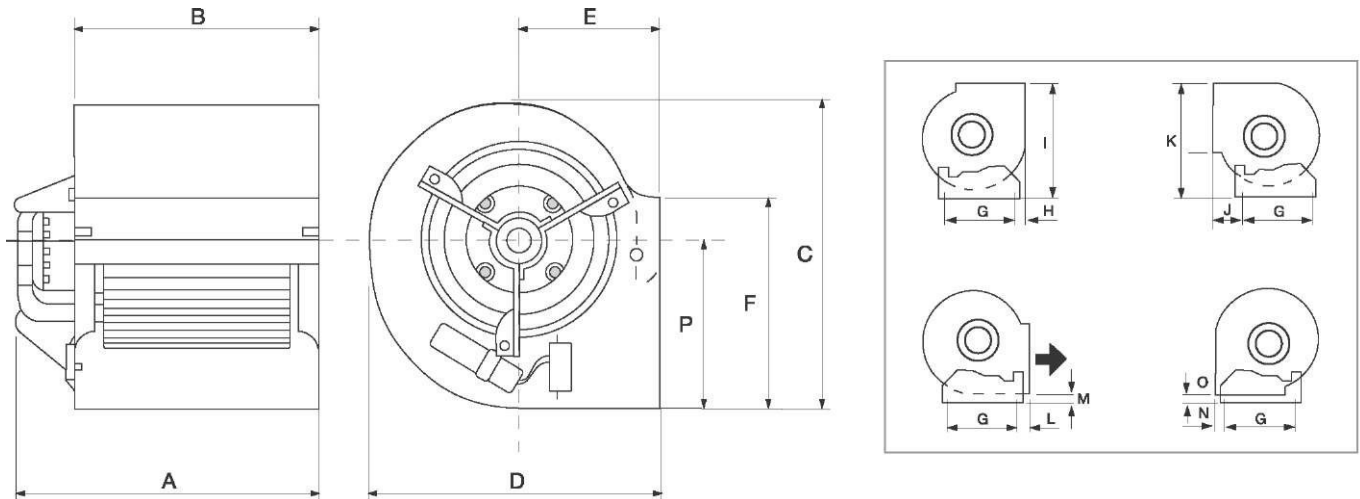
- Клас на защита IP 44
- Клас "F" изолация
- Трискоростен двигател - 3V
- Управление на двигателя с честотен преобразовател

Вентилаторът не е подходящ за транспортиране на взривоопасни и агресивни газове.

Положения на вентилатора



Габаритни и присъединителни размери



Типоразмер	A	B	C	D	E	F	G	H	I	J	K	L	M	N	O	P	
	[mm]	[mm]	[mm]	[mm]	[mm]	[mm]	[mm]	[mm]	[mm]	[mm]	[mm]	[mm]	[mm]	[mm]	[mm]	[mm]	
DTM 7/7	298	232	325	316	153	208	-	-	-	-	-	-	-	-	-	-	187
DTM 9/7	281	232	387	379	185	263	-	-	-	-	-	-	-	-	-	-	216
DTM 9/9	347	298	387	380	185	263	-	-	-	-	-	-	-	-	-	-	216
DTM 10/8	316	265	443	425	203	290	-	-	-	-	-	-	-	-	-	-	250
DTM 10/10	382	331	443	425	203	290	-	-	-	-	-	-	-	-	-	-	250

Технически характеристики

Модел	Ел. мощност		Размер [inch]	Бр. Полюси	Обороти [min ⁻¹]	Кондензатор [μF/V]	Консум. ток [A]		Дебит [m ³ /h]	Ген. Шум [db(A)]	Тегло [kg]
	[W]	[CV]					230/1/150	230-400/3/50			
DTM 7/7 (180/180)-3V	150	1/5	7/7	4	1300	5/450	1.33	-	1370	59	10
DTM 9/7 (240/240)-3V	425	1/2	9/7	4	1300	10/500	3.8	-	2620	63	19
DTM (240/240)-3V	425	1/2	9/9	4	1380	10/500	3.8	-	2750	65	19.5
DTM 10/8 (270/200)-3V	620	1/2	10/8	4	1300	16/500	3	-	3000	63	19.5
DTM 10/10 (270/270)-3V	373	1/2	10/10	4	1300	12/400	4.2	-	2800	61	21

ВЕНТИЛАЦИОННИ БОКСОВЕ КВ-КС



Описание

- Вентилационните боксове са предназначени за пре-насяне на въздух в неагресивни и взривобезопасни среди.

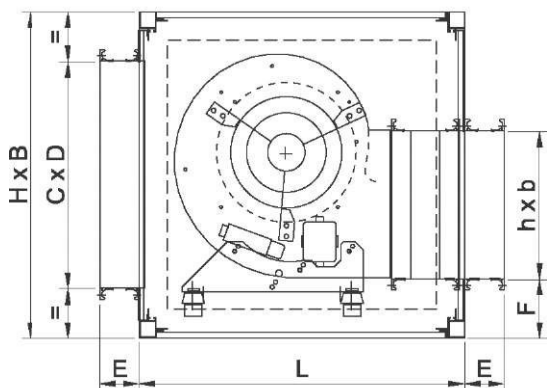
Конструкция

- Представяват шумоизолирани кутии с корпус от AL профили, свързани с ъгли. Към него се монтират шумоизолирани панели от поцинкована ламарина с прахово полимерно покритие и изолация 10 mm.
- Посредством меки връзки са присъединени двойносмучещи центробежни вентилатори с директно куплен двигател, са монтирани върху гумени виброгасители.

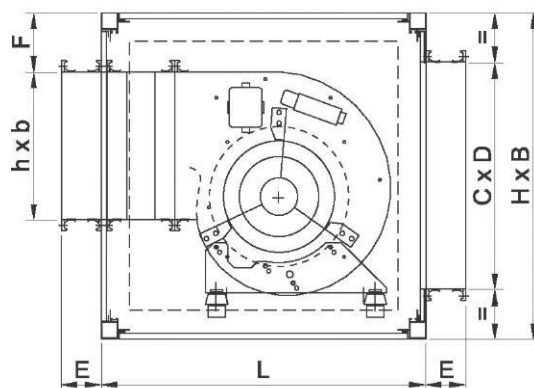
Монтаж

- Засмукването на въздуха /вход/ при тези модели е от-зад посредством щуцер b/h
- Вентилаторът може да бъде монтиран при положение 90°, 270° и 0°.
- Стандартно се монтира при положение 0°.

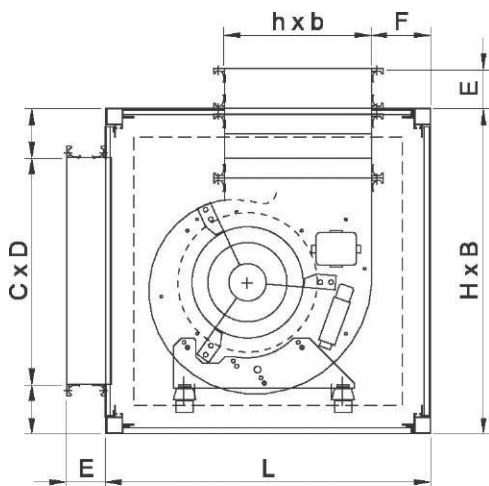
Габаритни и присъединителни размери



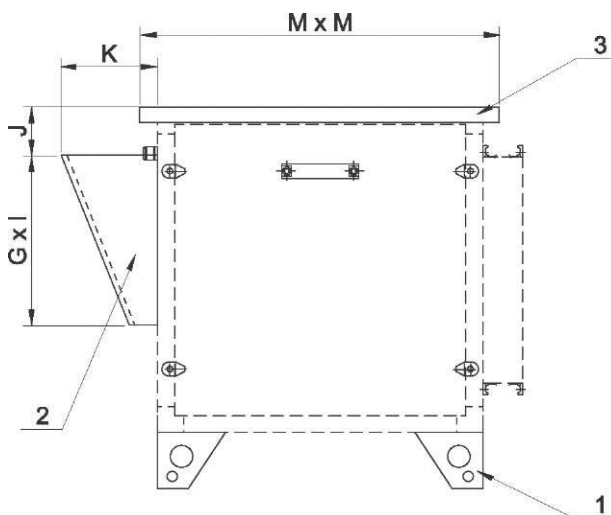
Положение 270°



Положение 90°

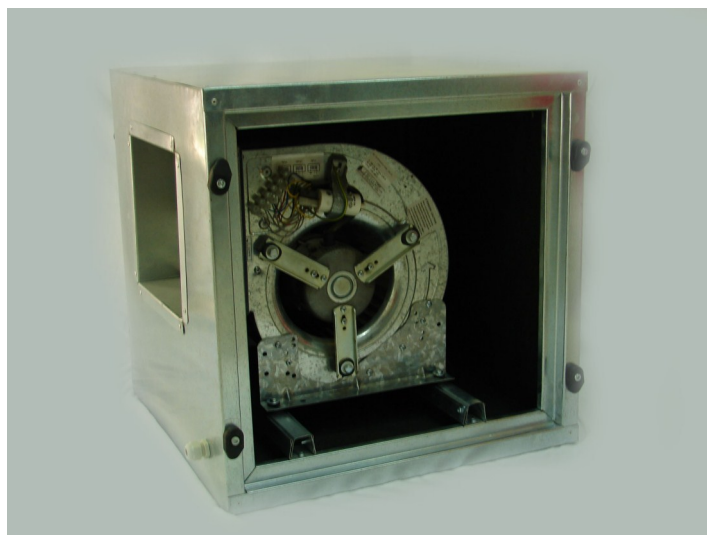


Положение 0°



Типоразмер	Вентилатор	B [mm]	H [mm]	L [mm]	C [mm]	D [mm]	E [mm]	F [mm]	G [mm]	I [mm]	J [mm]	K [mm]	M [mm]	b [mm]	h [mm]
KB-KC-50	7/7	500	440	440	300	300	70	95	250	275	75	150	560	235	210
KB-KC-55	9/7	550	500	500	400	400	70	104	300	275	84	170	634	235	260
	9/9	550	500	500	400	400	70	104	300	340	84	170	634	300	260
KB-KC-62	10/8	620	550	550	450	450	70	114	330	305	94	180	684	265	290
	10/10	620	550	550	450	450	70	114	330	375	94	180	684	335	290
KB-KC-70	12/9	700	630	630	500	500	70	109	380	350	89	200	760	310	340
	12/9	700	630	630	500	500	70	109	380	440	89	200	760	400	340
KB-KC-80	15/15	800	740	740	600	600	70	104	440	510	84	220	880	470	400

ВЕНТИЛАЦИОННИ БОКСОВЕ КВ-КС ЗА ВГРАЖДАНЕ НА ВЕНТИЛАТОР



Описание

- *Вентилационните боксове са предназначени за пре-насяне на въздух в неагресивни и взривобезопасни среди.*

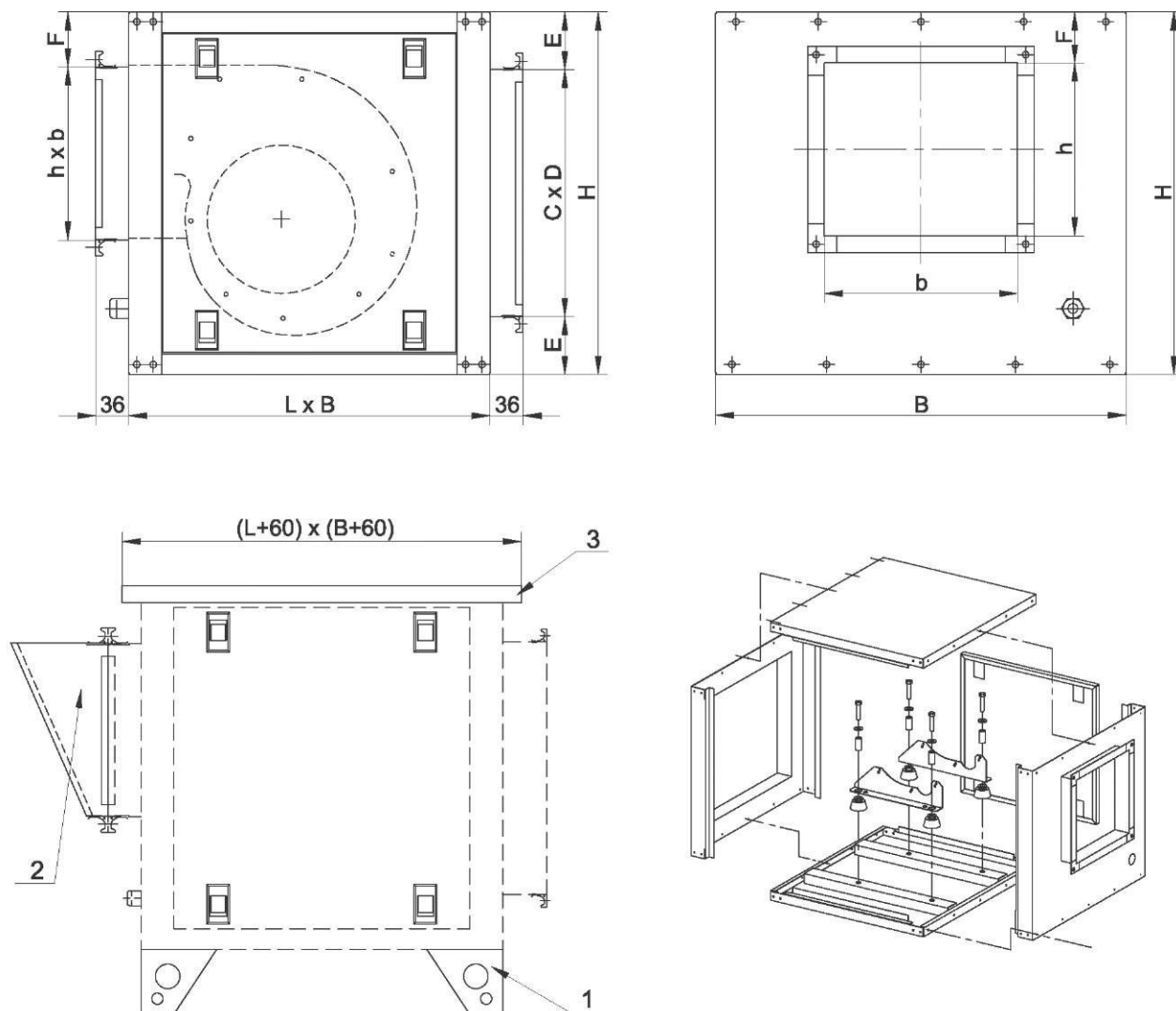
Конструкция

- *Представяват шумоизолирани кутии самонесеца конструкция, изработени от поцинкована ламарина и изолация 10 мм.*
- *Посредством меки връзки са присъединени двойно- смучещи центробежни вентилатори с директно купли- ран двигател, серия СВМ на монтирани върху гумени виброгасители .*

Монтаж

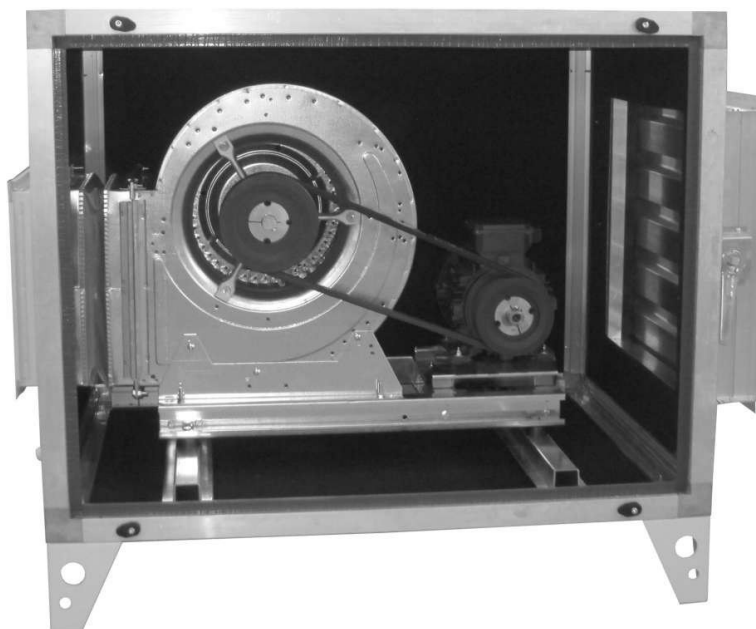
- *Засмукването на въздуха /вход/ при тези модели е от-зад посредством щуцер b/h*
- *Вентилаторът може да бъде монтиран при положение 90°, 270° и 0°.*
- *Стандартно се монтира при положение 0°.*

Габаритни и присъединителни размери



Типоразмер	Вентилатор	B [mm]	H [mm]	L [mm]	C [mm]	D [mm]	E [mm]	F [mm]	b [mm]	h [mm]
KB-KC-50	7/7	500	440	440	300	300	70	62	235	210
KB-KC-55	9/7	550	500	500	400	400	50	74	235	260
	9/9	550	500	500	400	400	50	74	300	260
KB-KC-62	10/8	620	550	550	450	450	50	74	265	290
	10/10	620	550	550	450	450	50	74	335	290
KB-KC-70	12/9	700	630	630	500	500	65	74	310	340
	12/12	700	630	630	500	500	65	74	400	340

ВЕНТИЛАЦИОННИ БОКСОВЕ КВ-AL- В ПРОФИЛ ЗА ВГРАЖДАНЕ НА ВЕНТИЛАТОР



Описание

- *Вентилационните боксове са предназначени за пре-насяне на въздух в неагресивни и взривобезопасни среди..*

Конструкция

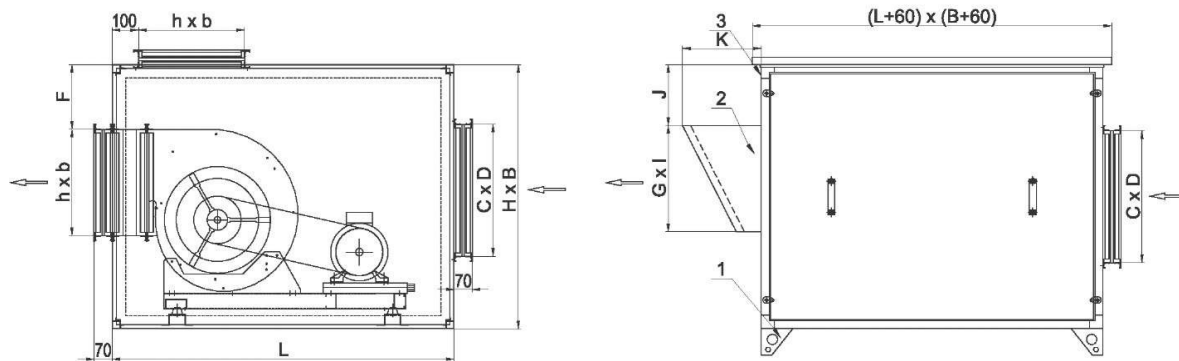
- *Представяват шумоизолирани кутии с корпус от поцинкована ламарина с прахово полимерно покритие и , или двойни панели тип "сандвич" с изолация от екструдиран пенополистирол "*

Монтаж

- *Засмукването на въздуха /вход/ при тези модели е от-зад посредством щуцер b/h*
- *Вентилаторът може да бъде монтиран при положение 90°, 270° и 0°.*
- *Стандартно се монтира при положение 0°.*

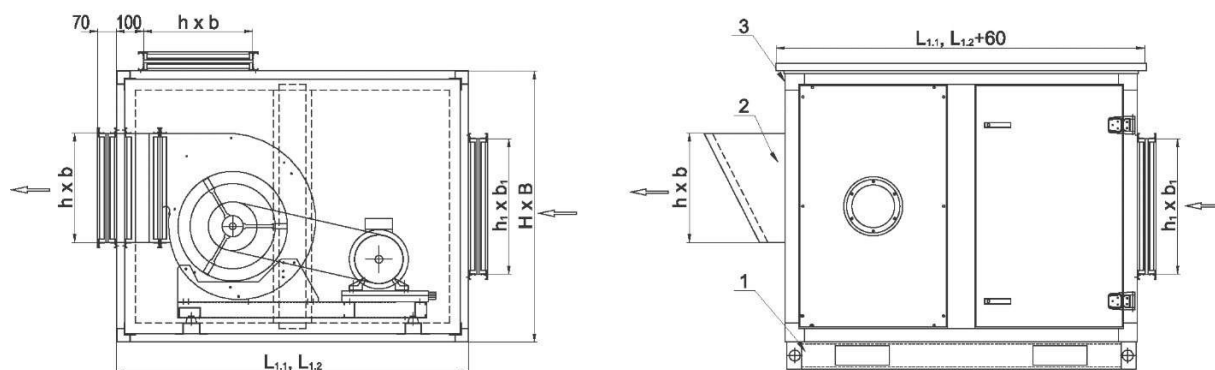
Габаритни и присъединителни размери

Бокс СВР-АЛ – единични капази



Типоразмер	Вентилатор	B [mm]	H [mm]	L [mm]	C [mm]	D [mm]	F [mm]	G [mm]	I [mm]	J [mm]	K [mm]	b [mm]	h [mm]
KB-AL-B 640	СВР-9/7	640	640	950	400	400	142	300	275	122	170	335	260
	СВР-9/9	640	640	950	400	400	142	300	340	122	170	300	260
KB-AL-B 700	СВР-10/8	700	700	1000	450	450	142	330	305	122	180	265	290
	СВР-10/10	700	700	1000	450	450	142	330	375	122	180	335	290
KB-AL-B 800	СВР-12/9	840	840	1100	500	500	180	380	350	160	200	310	340
	СВР-12/12	840	840	1100	500	500	180	380	440	160	200	400	340
KB-AL-B 1000	СВР-15/15	1000	1000	1250	600	600	204	440	510	184	220	470	400

Бокс СВР-АЛ – двойни капази тип “сандвич”



Типоразмер	Вентилатор	V_{max} [m ³ /h]	B [mm]	H [mm]	L _{1.1} [mm]	L _{1.2} [mm]	b [mm]	h [mm]	b ₁ [mm]	h ₁ [mm]
30	СВР-9/7 (9/9)	2000-6000	850	850	1200	1200	232(300)	260(260)	400	400
	266(333)						289(289)			
60	СВР-12/9 (12/12)	5000-10000	1050	1050	1200	1300	311(396)	341(341)	500	500
	372(473)						403(403)			
90	СВР-15/11 (15/15)	7000-12000	1250	1050	1300	1500	372(473)	403(403)	600	600
	436(556)						480(479)			
120	СВР-15/15	9000-15000	1550	1050	1300	1500	473	403	600	600
	436(556)						480(479)			
150	СВР-18/18	10000-20000	1550	1250	1600	1600	556	479	700	700
	630(695)						630(700)			
200	СВР-22/22	15000-25000	1900	1550	1800	1900	695	700	800	800
	796						800			
300	СВР-25/25	20000-40000	2400	1850	1900	2100	796	800	1000	1000
	870						945			



Alto Klima Ltd.

Алто Клима ООД

Адрес:
гр.Варна, ул "Атанас Москов"

Тел: 052/918 425
Факс: 052/918 425
E-mail: altoklima@abv.bg
<http://www.altoklima.com>